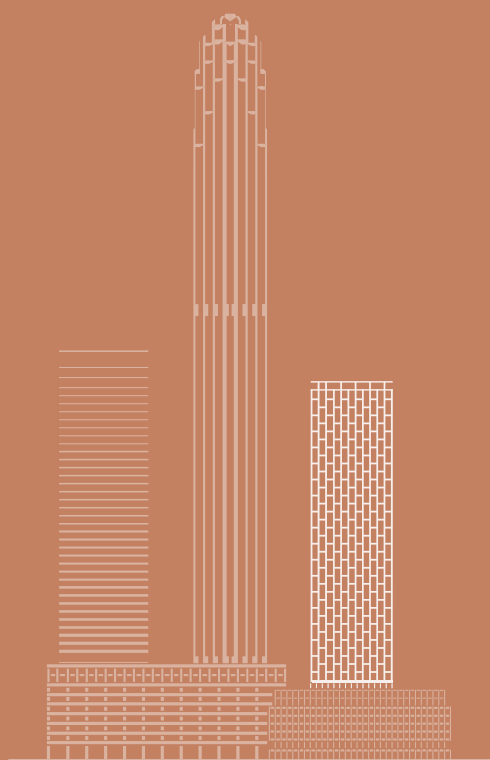


COOLSINGELTOREN

ONDERDEEL VAN RISE,
HOOGBOUW ONTWIKKELING AAN HOFPLEIN



EXTRA INFORMATIE VOOR BEWONERS

RED COMPANY

POWERHOUSE COMPANY

INHOUD

OVERZICHT

4

OPBOUW COOLSINGELTOREN

14

EXTRA INFORMATIE

72

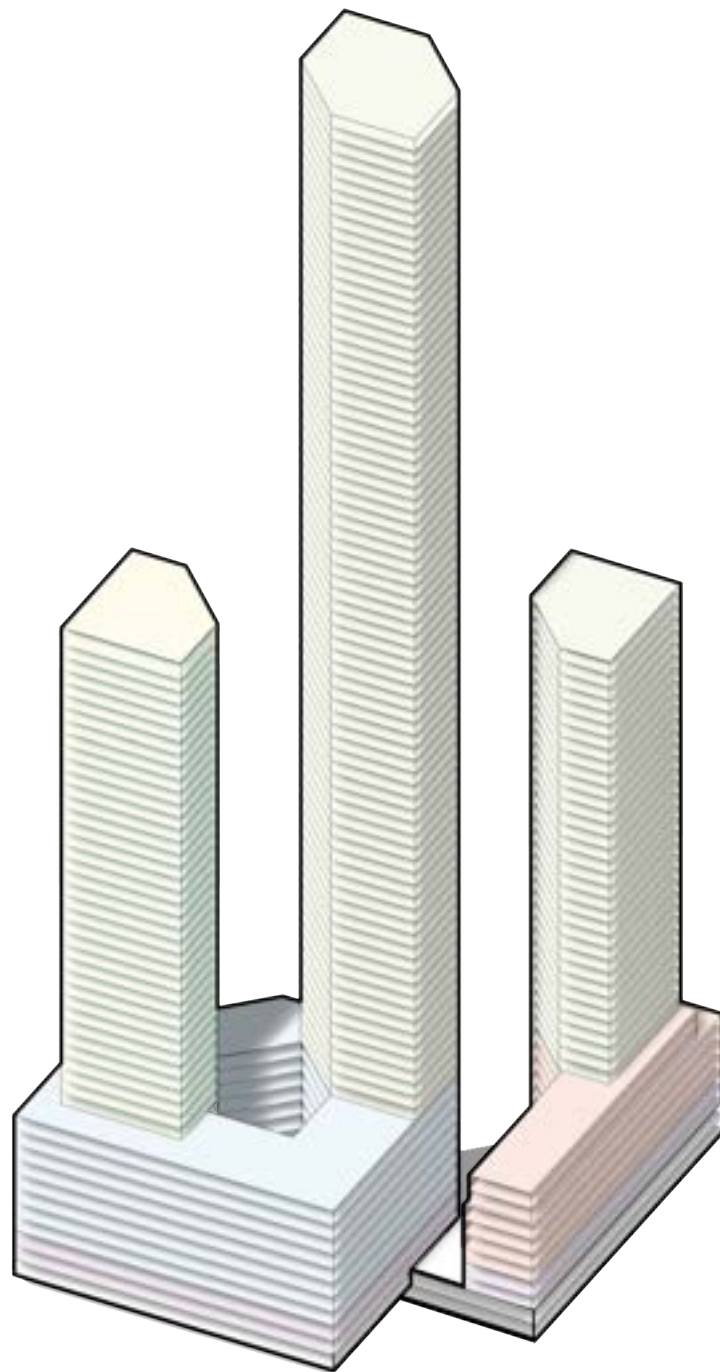


OVERZICHT

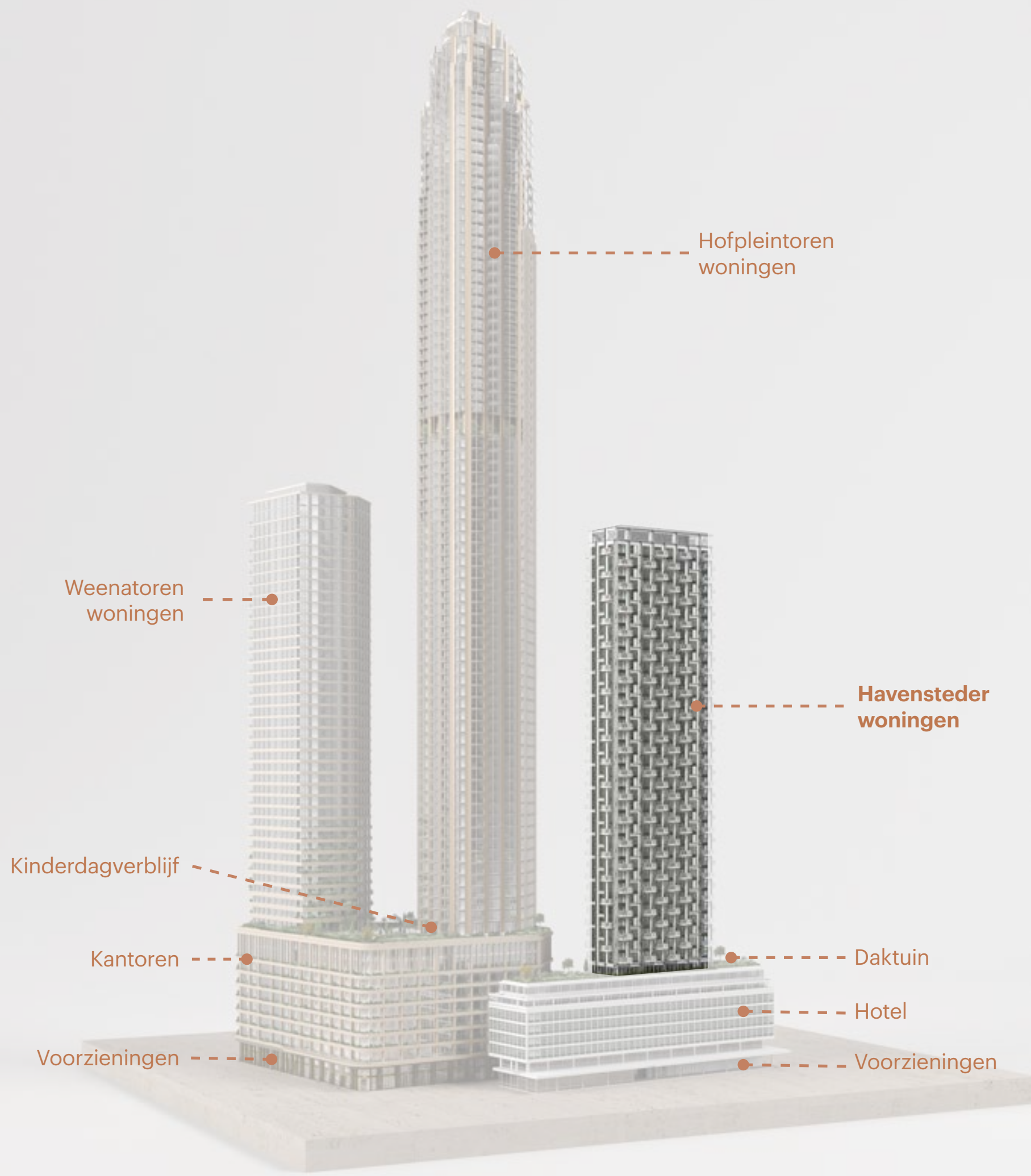
INHOUD

Entree van het gebouw

PROGRAMMA



- Wonen
- Kantoor
- Hotel
- Commercieel
- Maatschappelijk
- Parkeren en techniek
- Fietsenstalling



Weenatoren
woningen

Hofpleintoren
woningen

Havensteder
woningen

Kinderdagverblijf

Kantoren

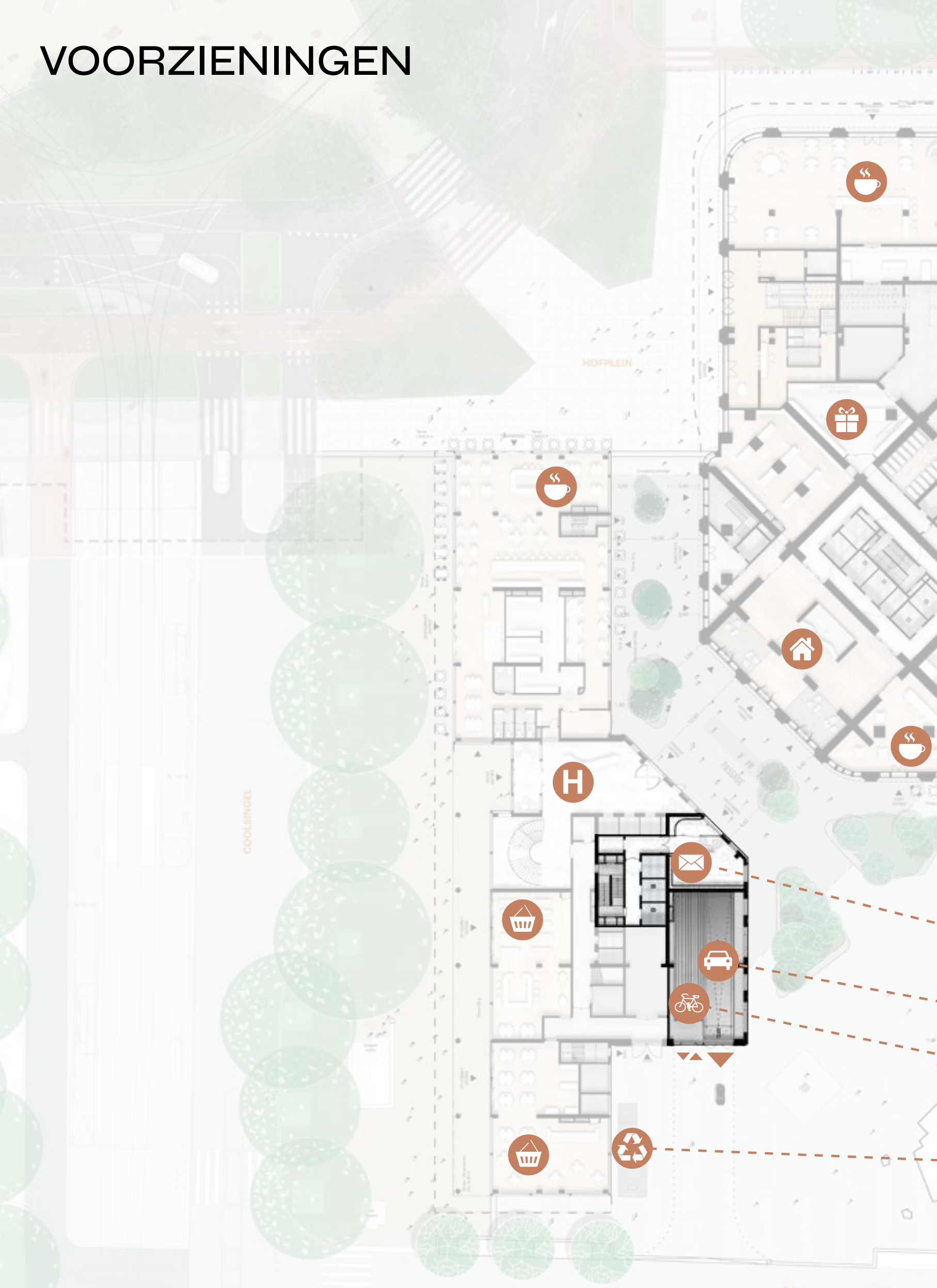
Daktuin

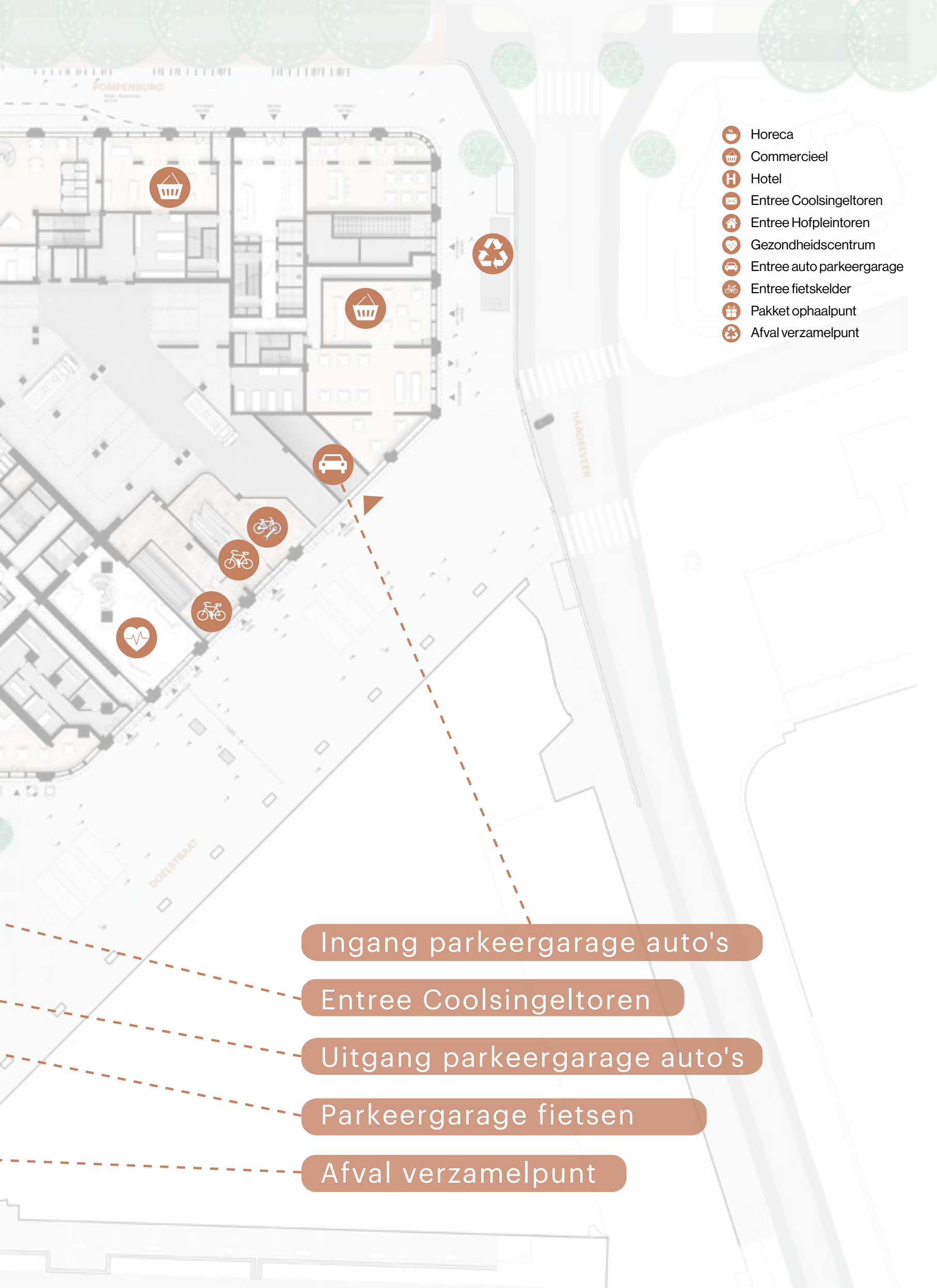
Hotel

Voorzieningen

Voorzieningen

VOORZIENINGEN





-  Horeca
-  Commercieel
-  Hotel
-  Entree Coolsingeltoren
-  Entree Hofpleintoren
-  Gezondheidscentrum
-  Entree auto parkeergarage
-  Entree fietskelder
-  Pakket ophaalpunt
-  Afval verzamelpunt

Ingang parkeergarage auto's

Entree Coolsingeltoren

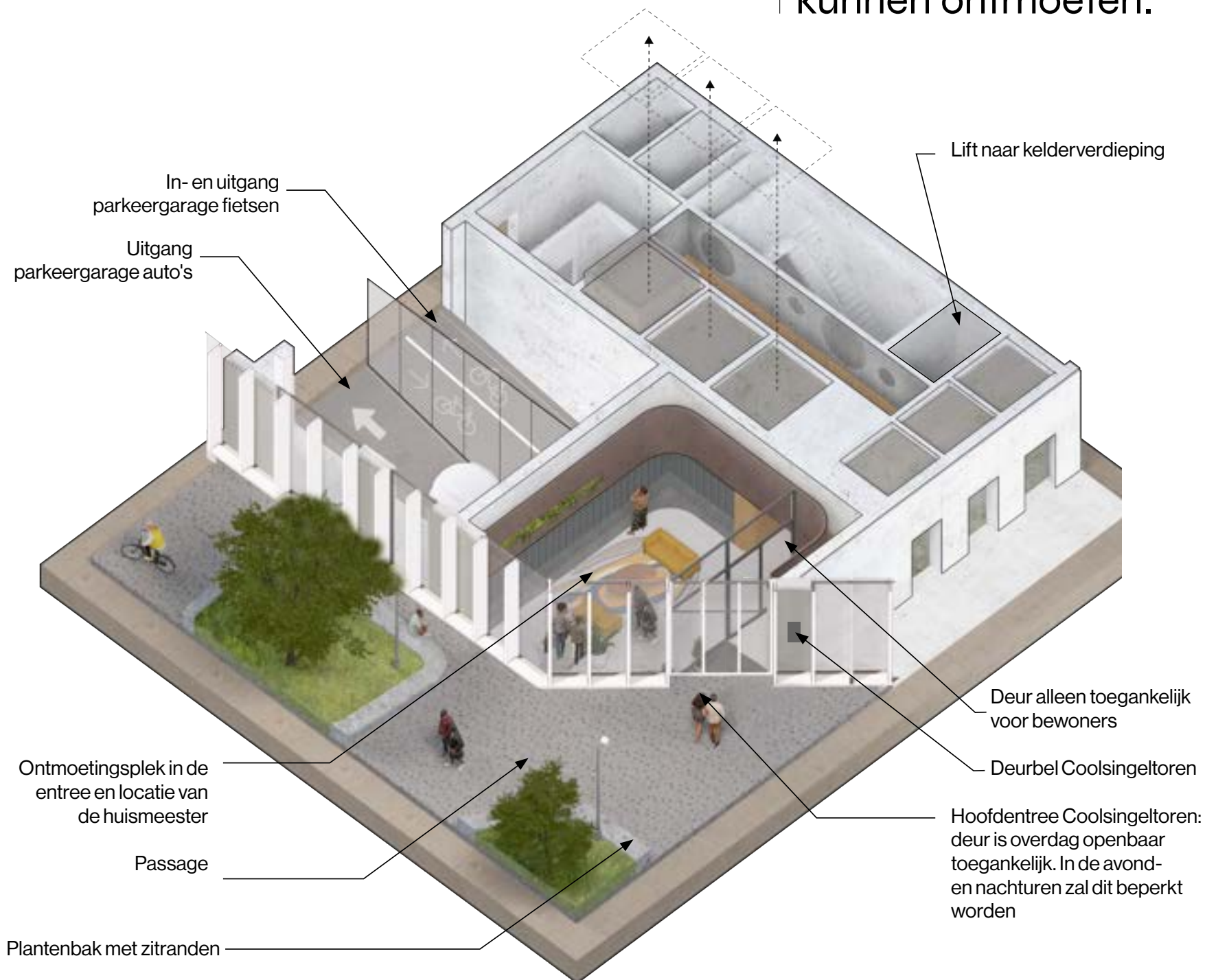
Uitgang parkeergarage auto's

Parkeergarage fietsen

Afval verzamelpunt

ENTREE VAN HET GEBOUW

De entree ligt op de hoek aan de passage. Een toegankelijke ruimte waar bewoners elkaar kunnen ontmoeten.





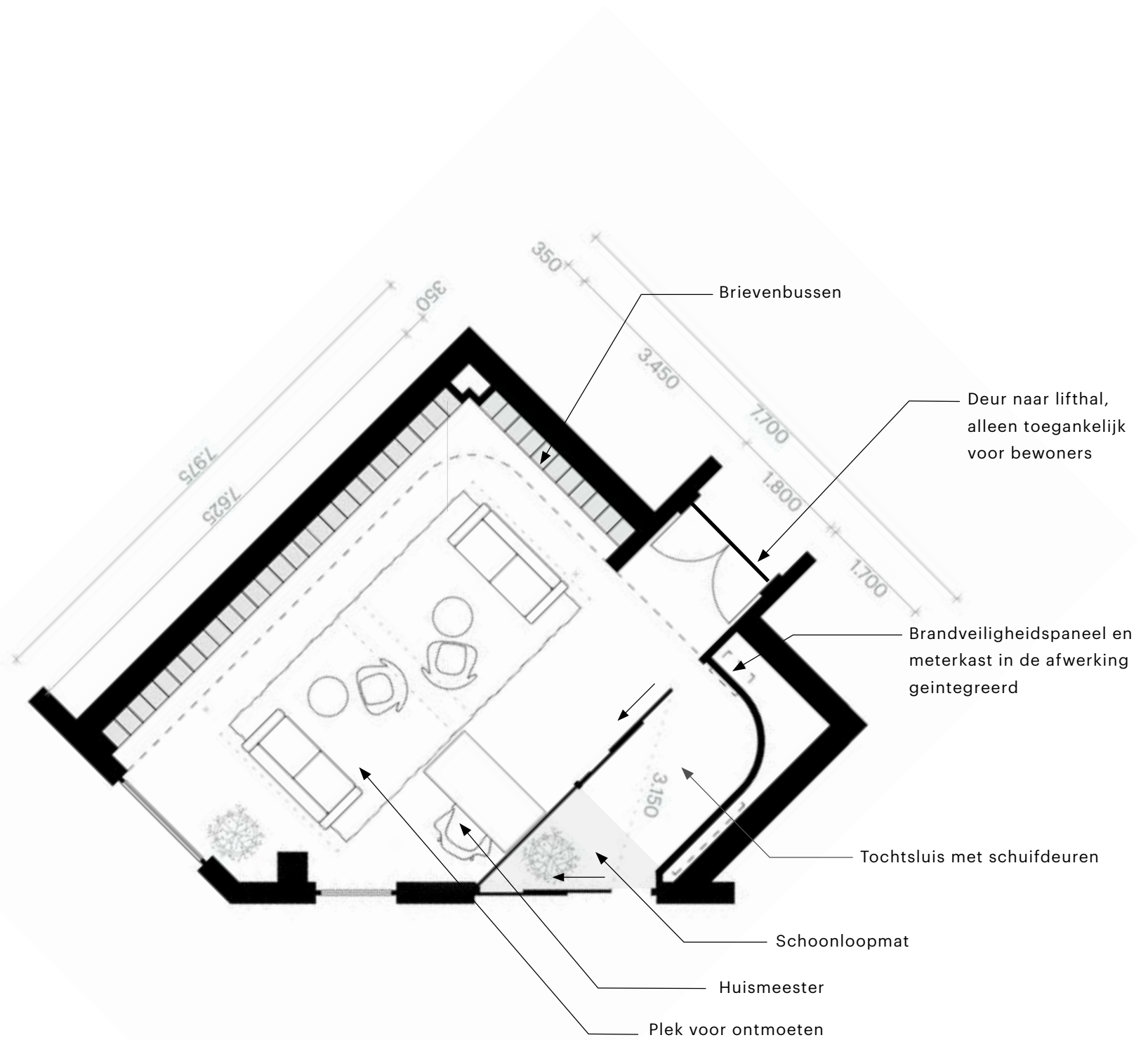
ENTREE VAN HET GEBOUW



Visualisatie postkasten (een voorbeeld van hoe de postkasten eruit kunnen komen te zien)



Visualisatie liftlobby (zo kan de ruimte met de liften er mogelijk uit komen te zien. Dit wordt nog verder uitgewerkt)



Plattegrond entree Coolsingeltoren

* inrichting van de ruimte wordt pas later vastgesteld. Uitgangspunt is dat de brievenbussen ook voor minder valide bereikbaar zijn.

** aansluitpunten voor camera's worden in deze ruimte gerealiseerd.



OPBOUW COOLSINGELTOREN

INHOUD

Kelder -2
Kelder -1
Begane grond
Laag 1 t/m 7
Laag 8
Laag 9 t/m 16
Laag 17 t/m 44

KELDER -2

(PARKEERGARAGE FIETSEN)

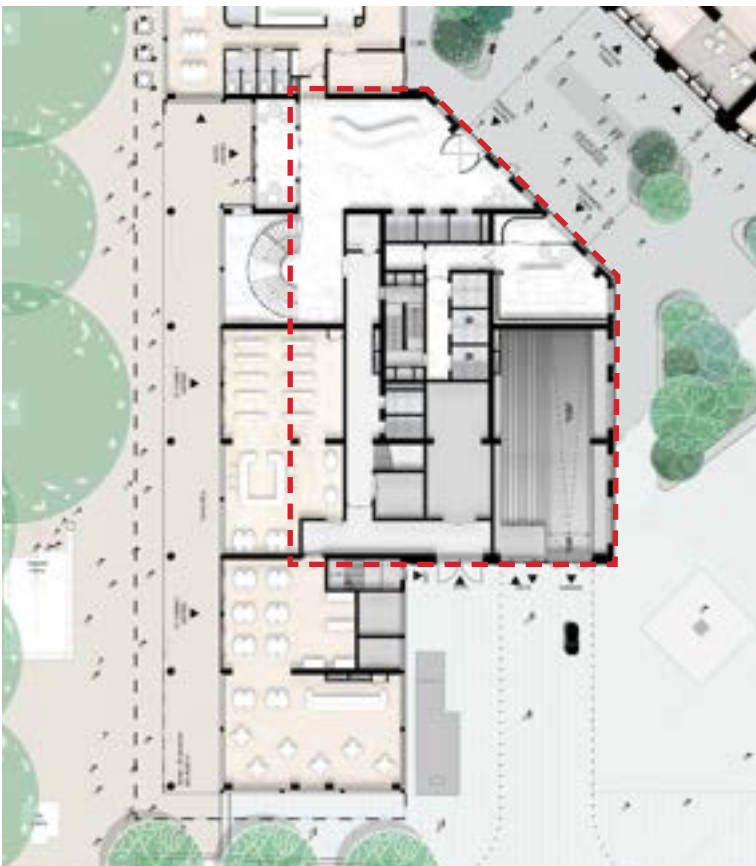
Parkeergarage fietsen

Rolpaden naar in- en uitgang
parkeergarage fietsen

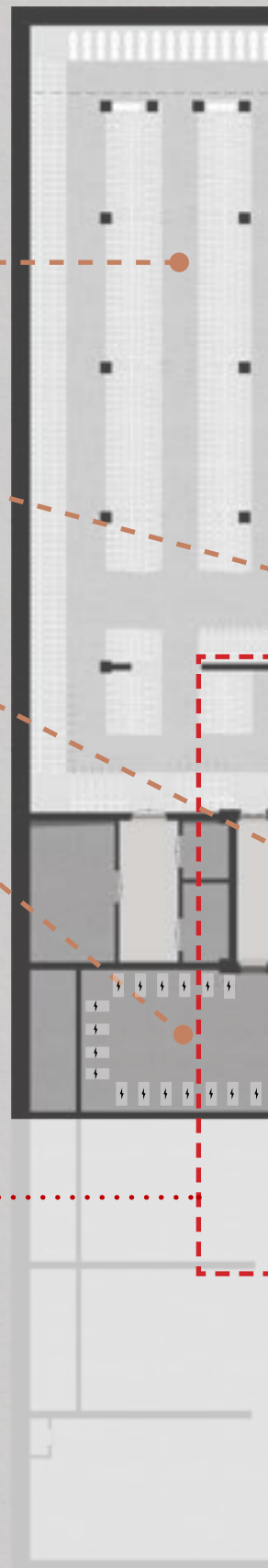
Lift naar de begane grond
(gaat niet hoger)

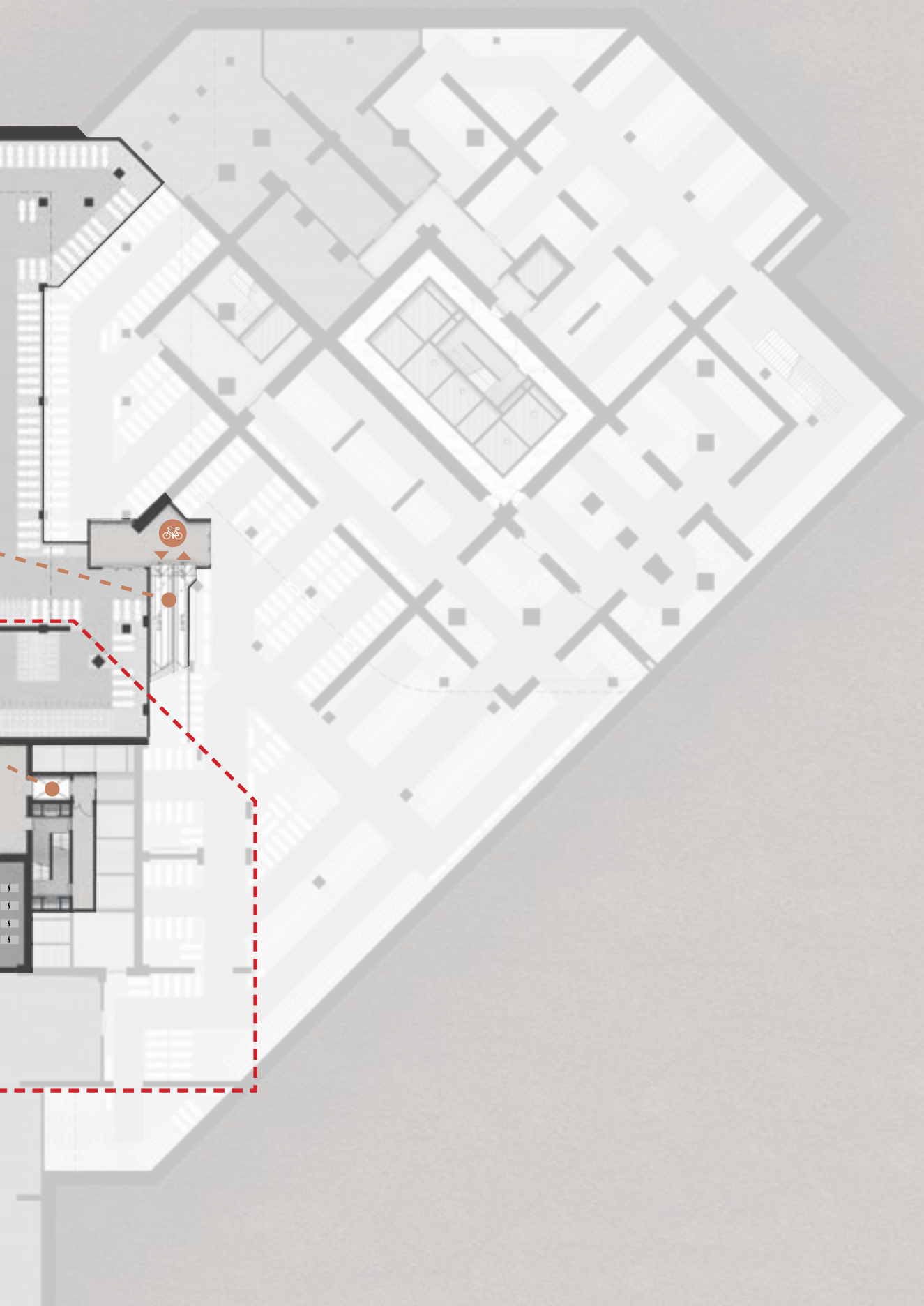
Ruimte voor scootmobielen met oplaadpunten

Locatie: deel van de kelder -2 onder de Coolsingeltoren



Positie
Coolsingeltoren





KELDER -1

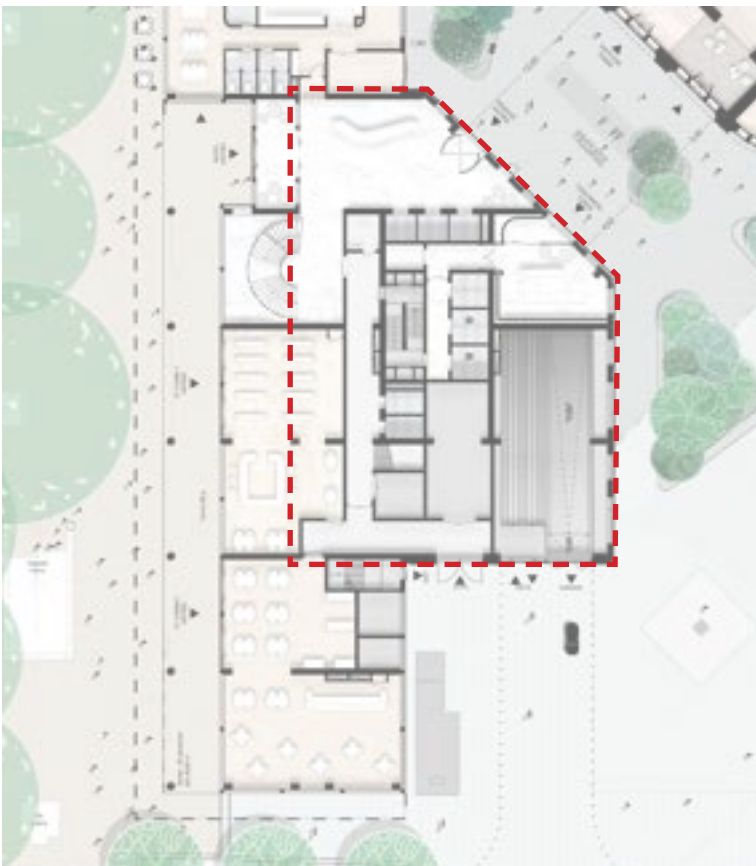
(PARKEERGARAGE AUTO'S)

Auto parkeerplaatsen

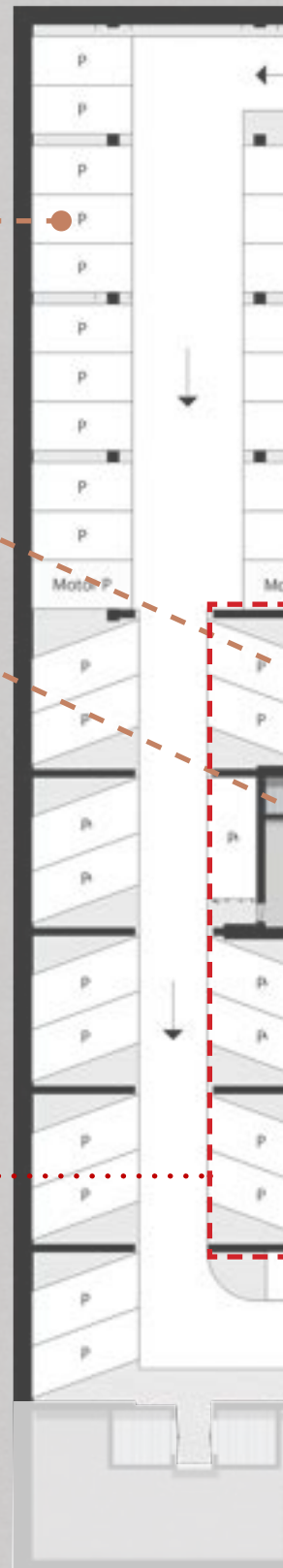
Rolpaden naar in- en uitgang
parkeergarage fietsen

Lift naar de begane grond
(gaat niet hoger)

Locatie: deel van de kelder -1 onder de Coolsingeltoren



Positie
Coolsingeltoren



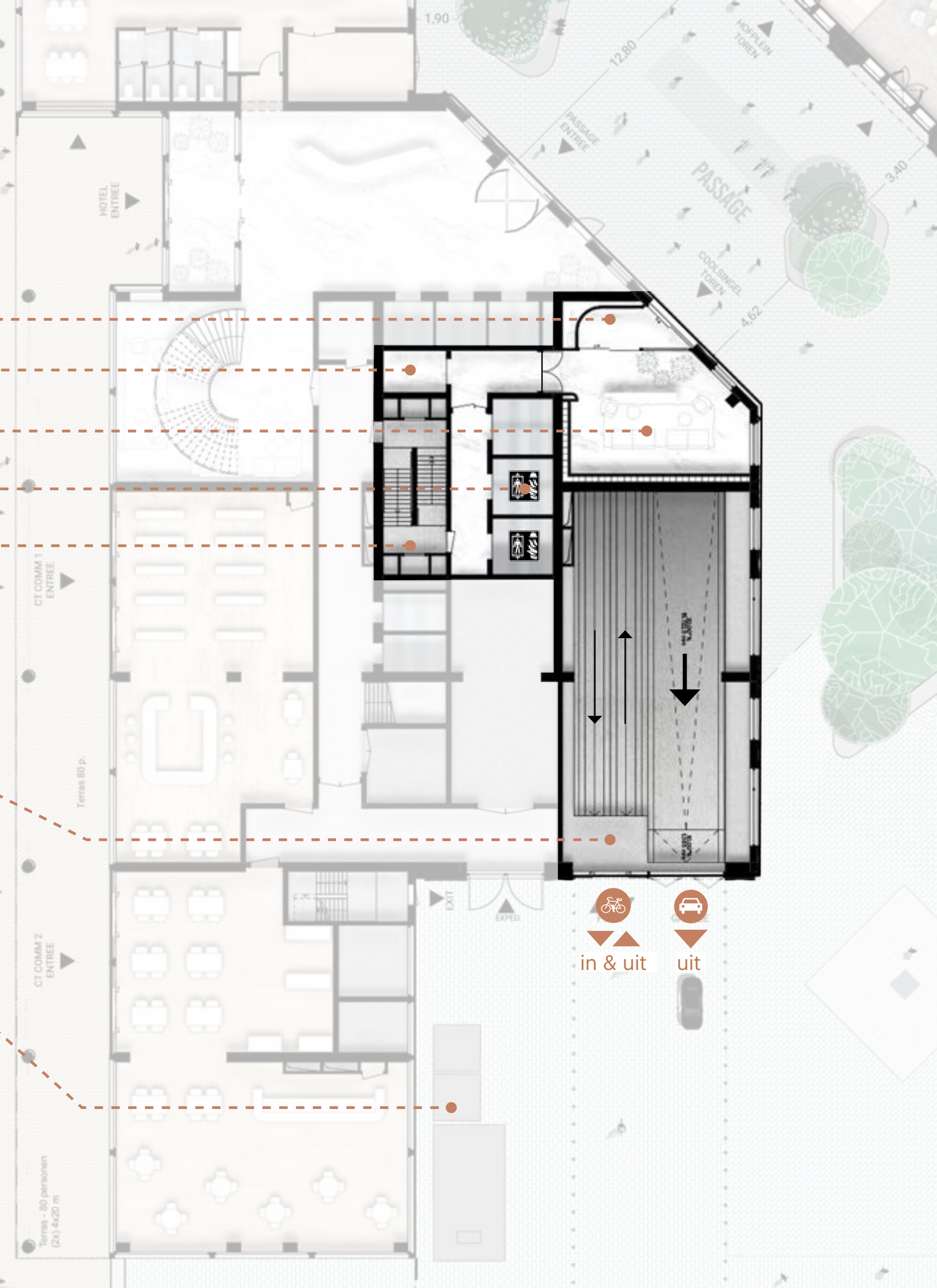


BEGANE GROND

- Entree Coolsingeltoren
- Lift naar kelder -1 en kelder -2
- Entree: brievenbussen en centrale hal
- Drie liften naar woningen Coolsingeltoren
Liften zijn geschikt voor brancards
(twee liften zijn brandweerliften)
- (Vlucht)trappenhuis
- Toegang parkeergarage fietsen
- Afval verzamelpunt
(ondergrondse containers)

Locatie: begane grond van de Coolsingeltoren





HOTEL ENTREE

PASSAGE ENTREE

PASSAGE

COOLSIJNDEL TOREN

HOFFPLEIN TOREN

CT COMM 1 ENTREE

Terras 80 p.

CT COMM 2 ENTREE

Terras - 80 personen (2x) 4x20 m

EXIT

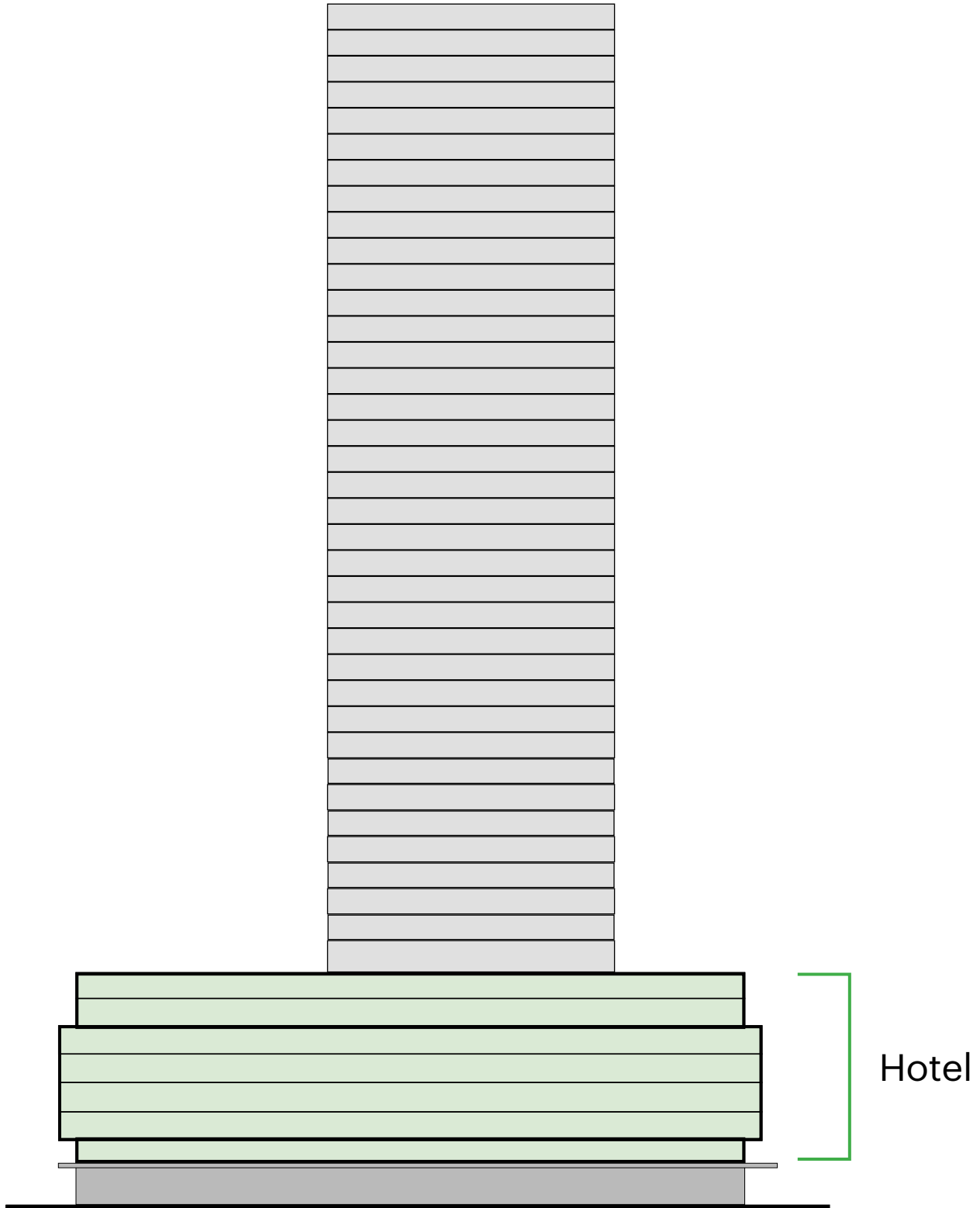
EXPED.



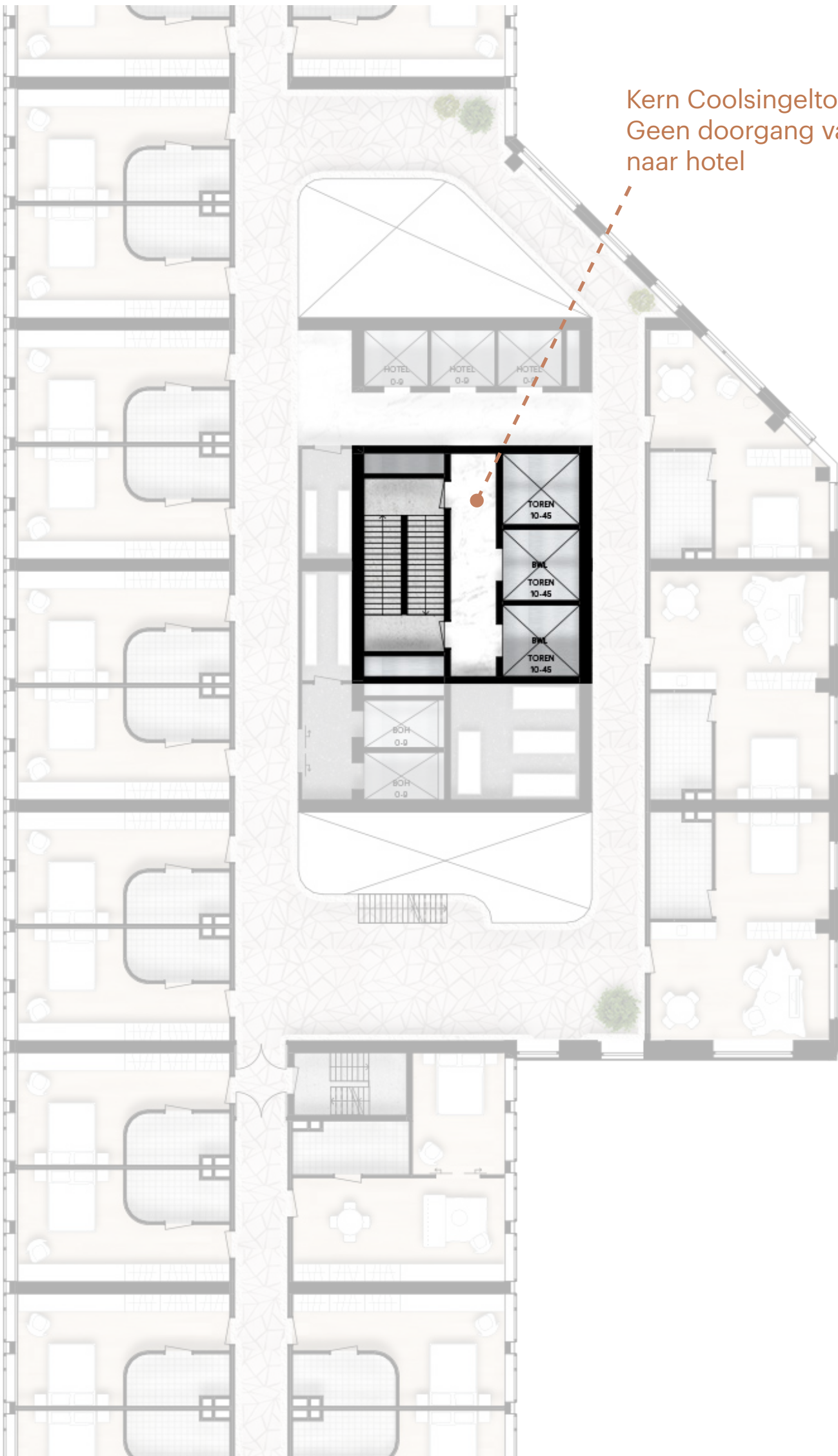
in & uit

uit

LAAG 1 T/M 7

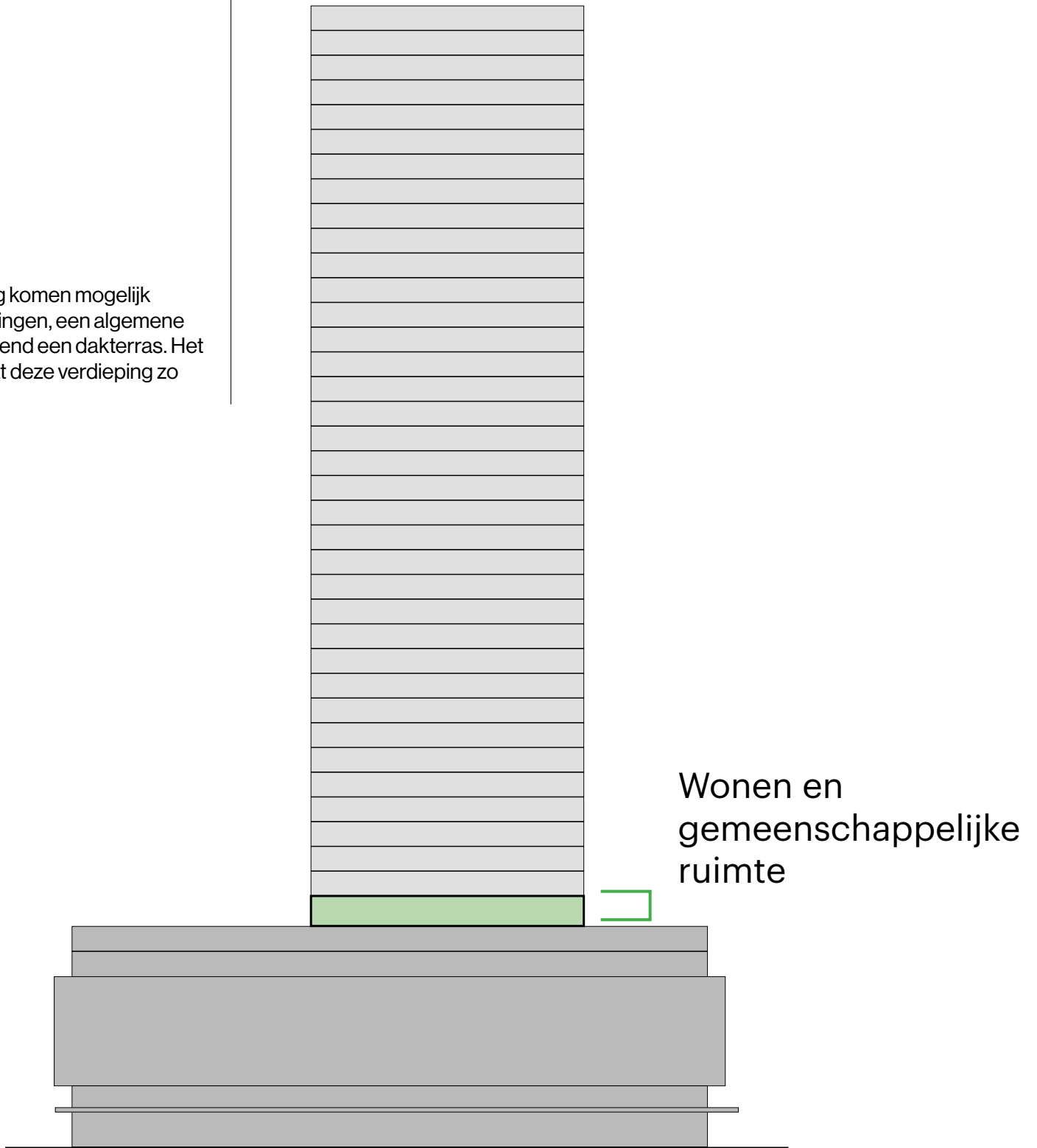


Kern Coolsingeltoren:
Geen doorgang van en
naar hotel

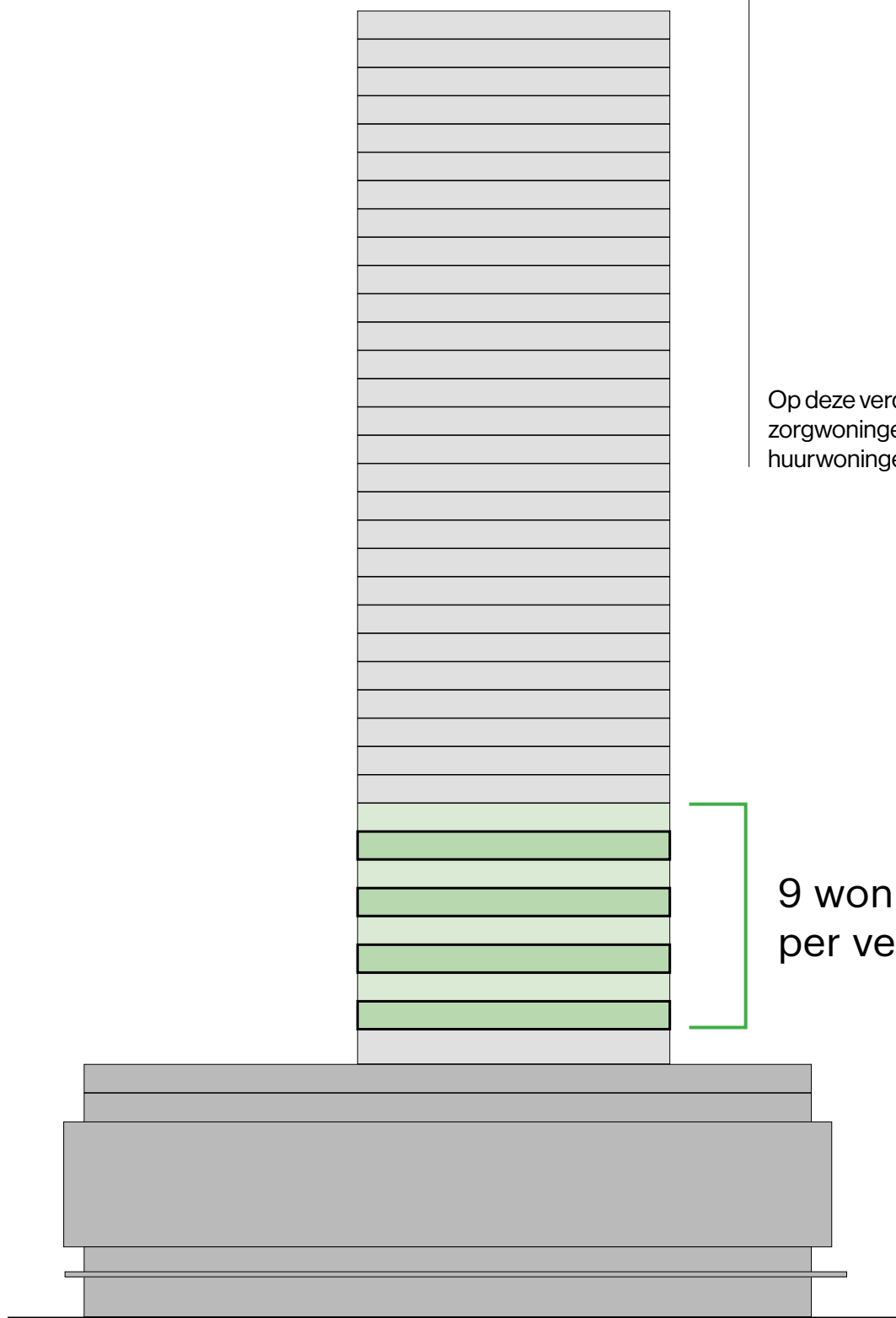


LAAG 8

Op deze verdieping komen mogelijk (kleinere) zorgwoningen, een algemene ruimte met aansluitend een dakterras. Het is nog niet zeker dat deze verdieping zo wordt ingevuld.



LAAG 9 T/M 16

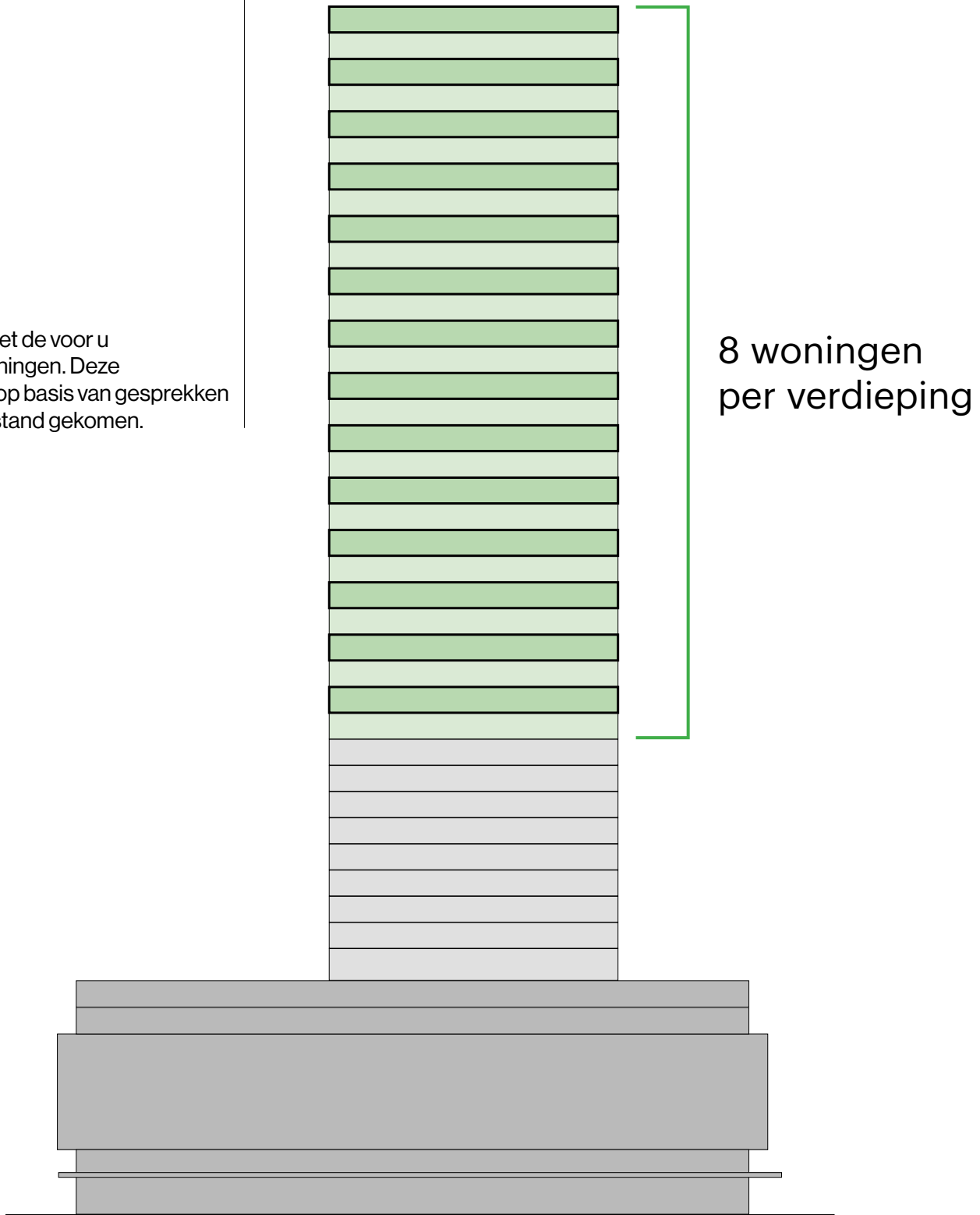


Op deze verdiepingen komen
zorgwoningen en andere (kleinere) sociale
huurwoningen.

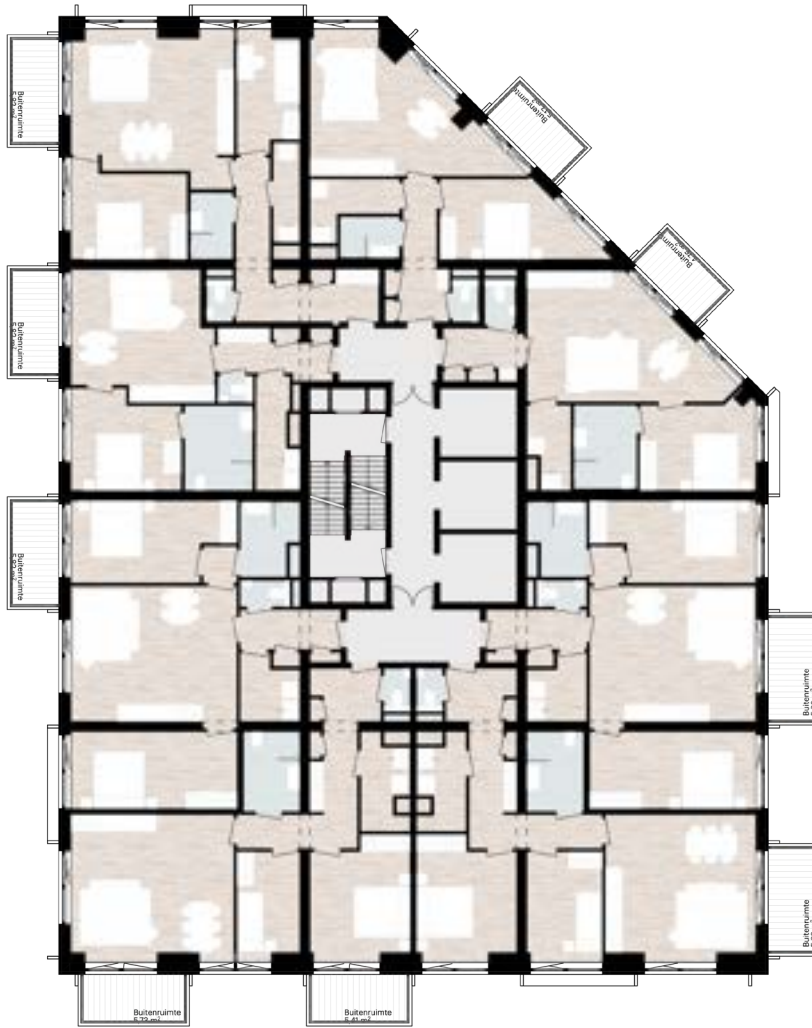
9 woningen
per verdieping

LAAG 17 T/M 44

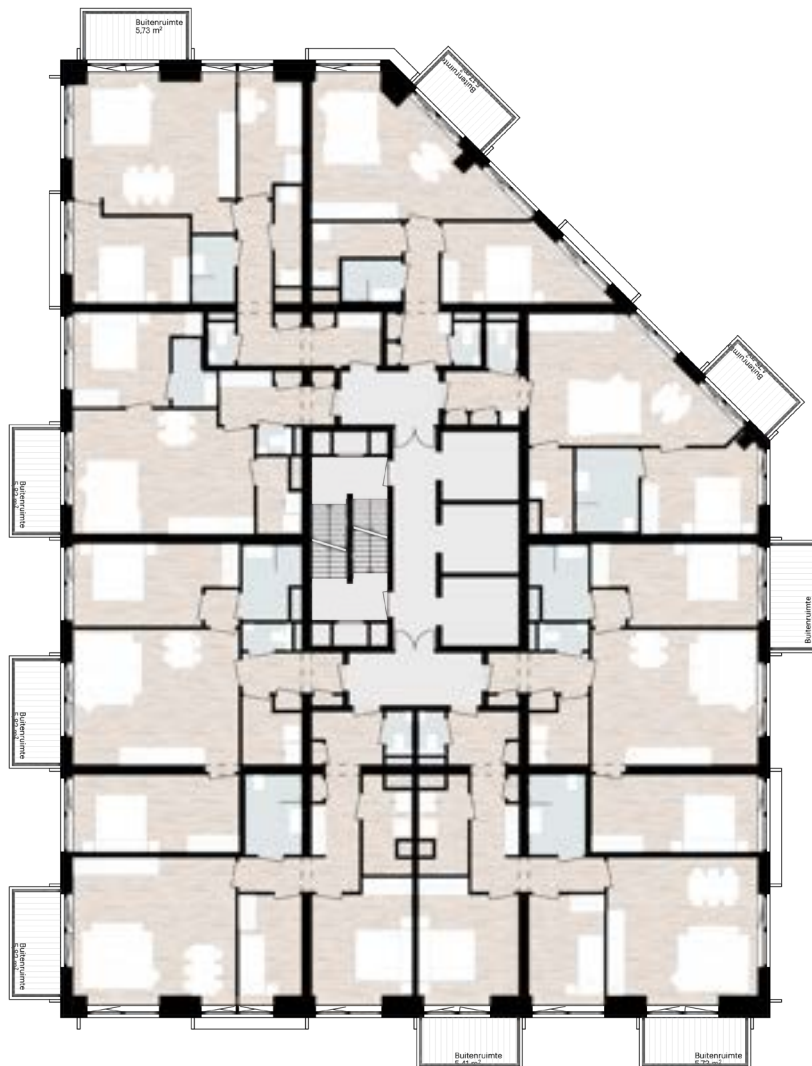
De verdiepingen met de voor u gereserveerde woningen. Deze plattegronden zijn op basis van gesprekken met bewoners tot stand gekomen.



ONEVEN VERDIEPINGEN

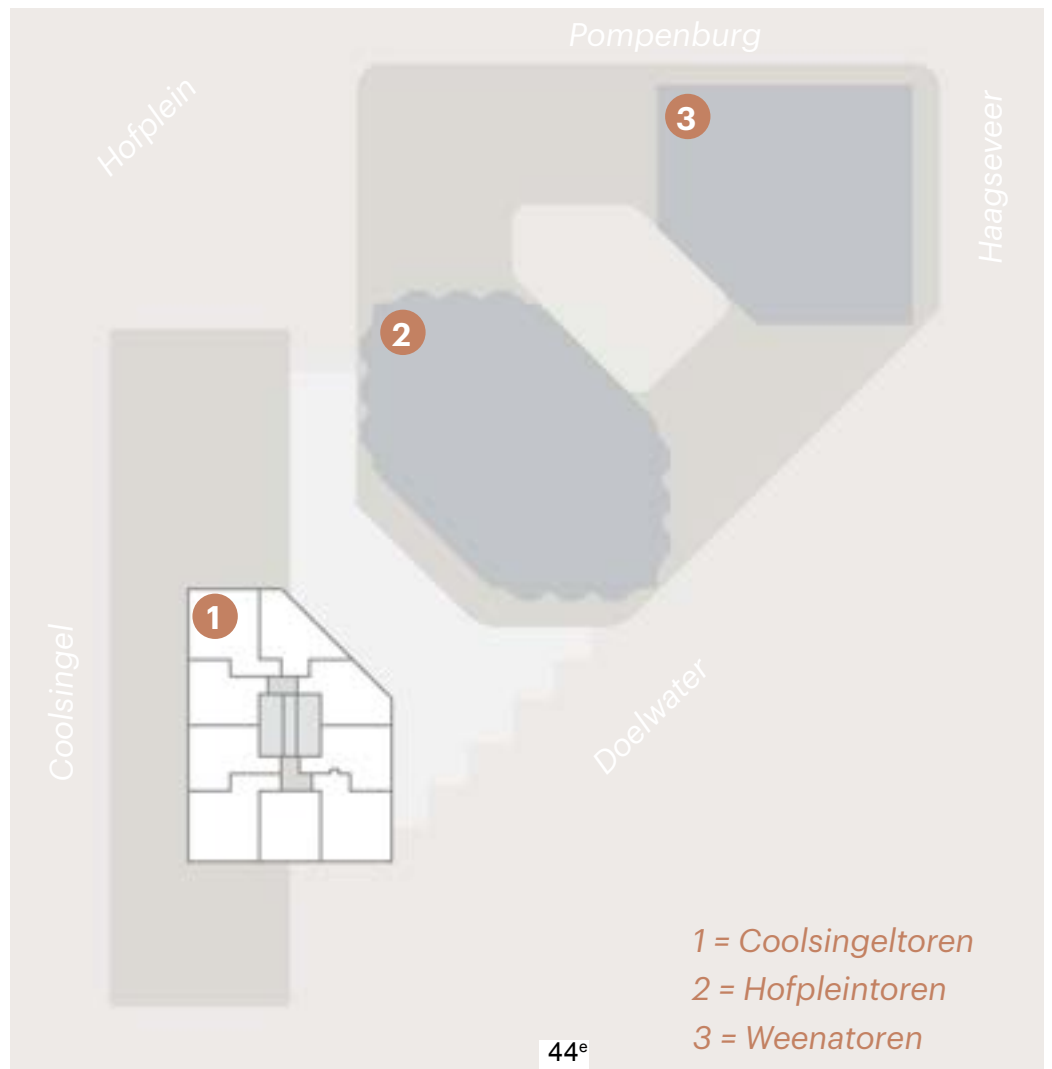


EVEN VERDIEPINGEN

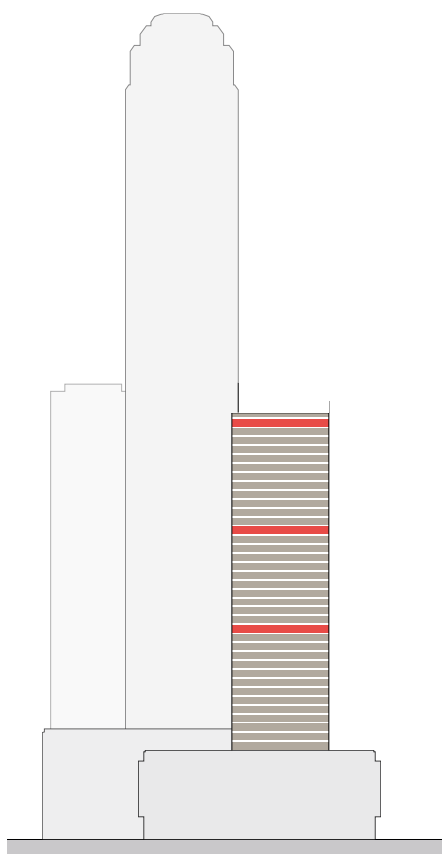


UITZICHT

In het boekje van Havensteder "Uw nieuwe woning in RISE, informatieboekje toewijzing 2024" (pagina 27 – 29) staan de ramen onjuist afgebeeld. De ramen in de woningen in RISE lopen door tot op de vloer zoals hier afgebeeld.



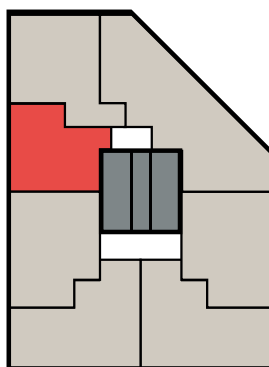
Tussenwoning Coolsingel tweekamerappartement



22^e verdieping

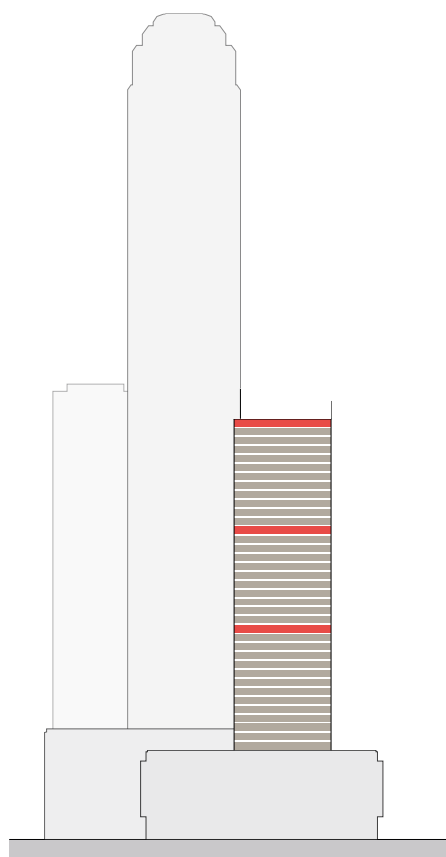


33^e verdieping

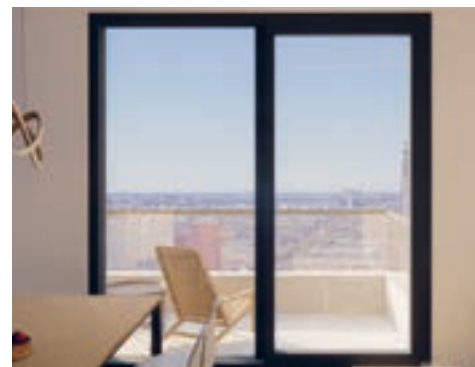


44^e verdieping

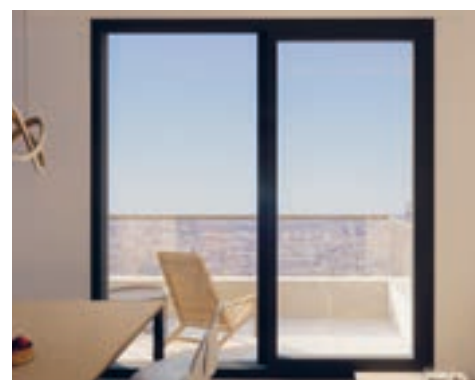
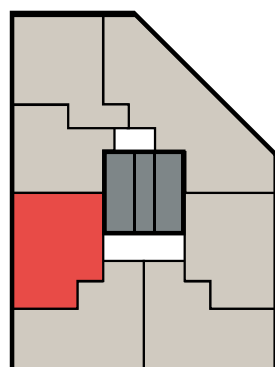
Tussenwoning Coolsingel driekamerappartement



22^e verdieping

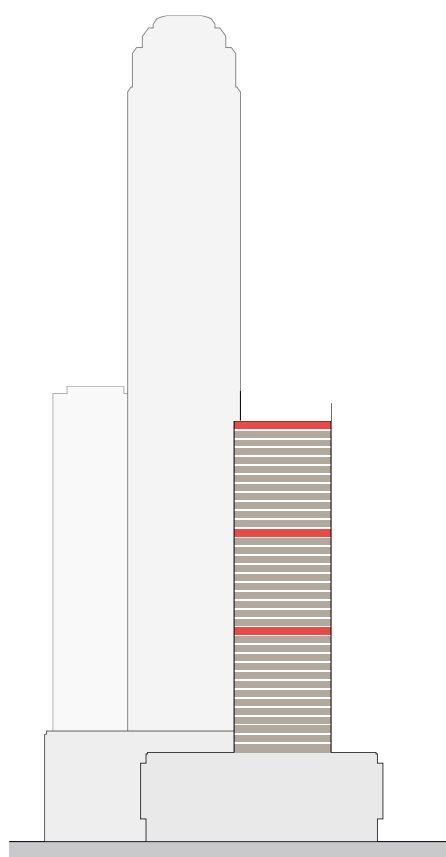


33^e verdieping

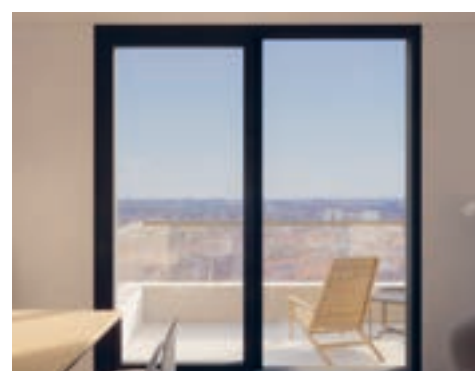


44^e verdieping

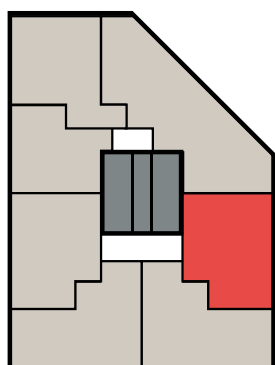
Tussenwoning Doelstraat driekamerappartement



22^e verdieping



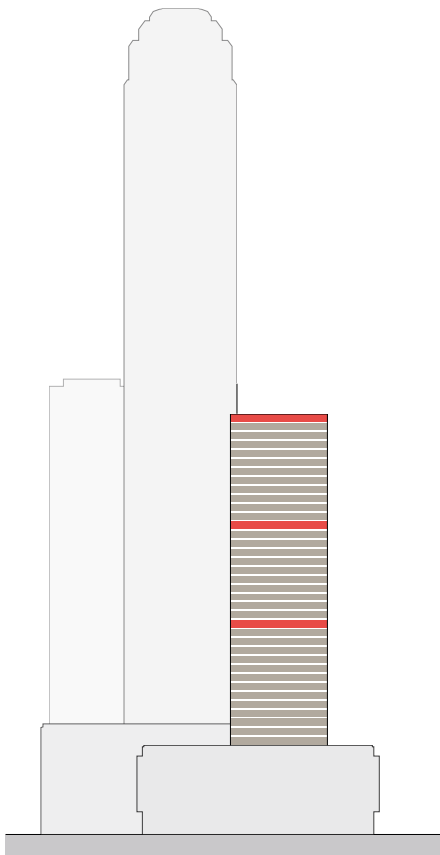
33^e verdieping



44^e verdieping

UITZICHT

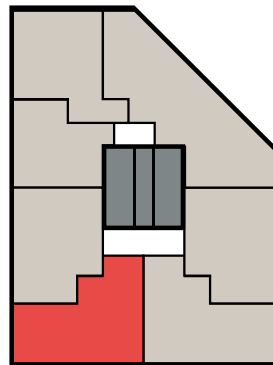
Hoekwoning Coolsingel driekamerappartement



22^e verdieping

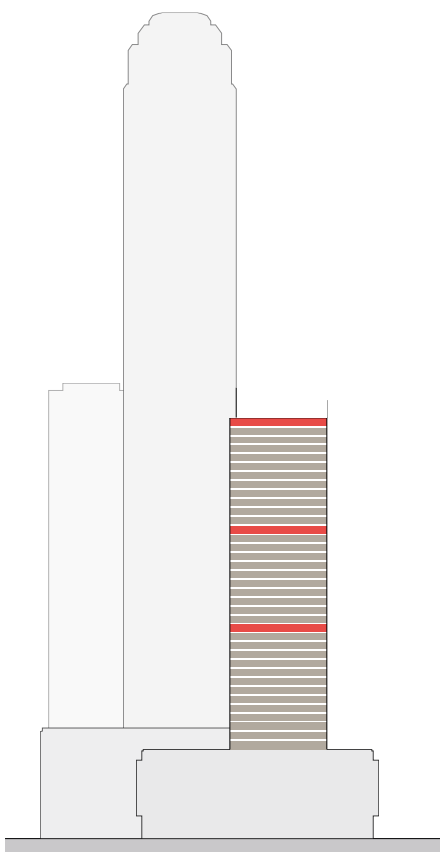


33^e verdieping



44^e verdieping

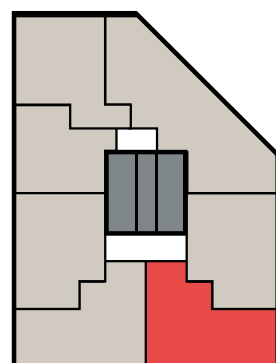
Hoekwoning Doelwater driekamerappartement



22^e verdieping

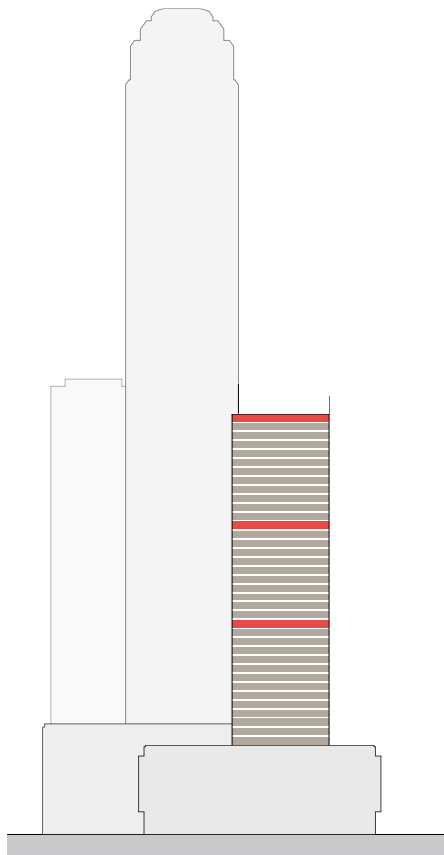


33^e verdieping



44^e verdieping

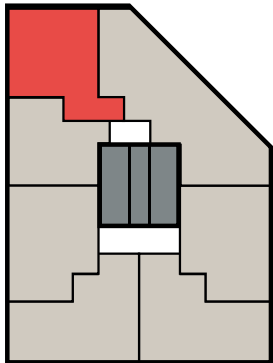
Hoekwoning Hofplein driekamerappartement



22^e verdieping

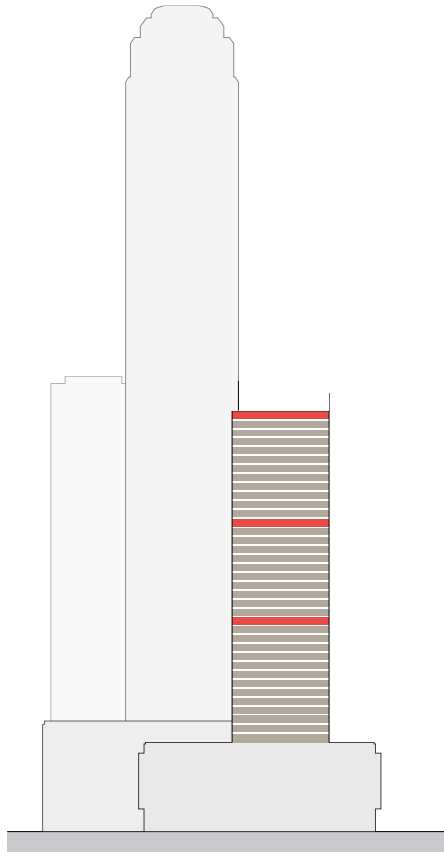


33^e verdieping



44^e verdieping

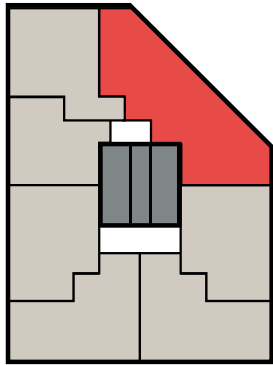
Hoekwoning Pompenburg vierkamerappartement



22^e verdieping



33^e verdieping



44^e verdieping



EXTRA INFORMATIE

INHOUD

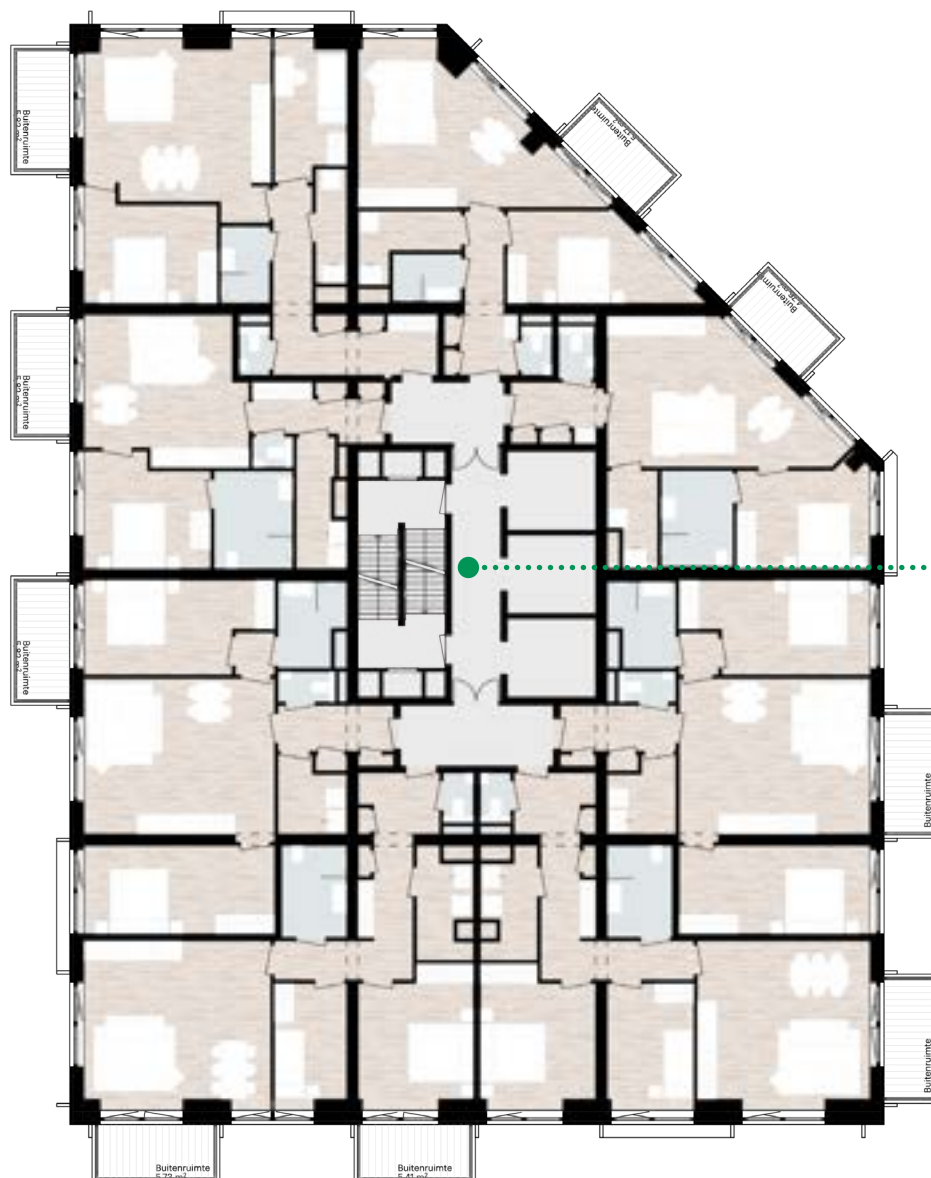
AED
Brandveiligheid
Hoogte van de woning
Berging
Duurzaamheid en Energie

AED



Extacte plek
AED wordt later
bepaald.

Begane grond



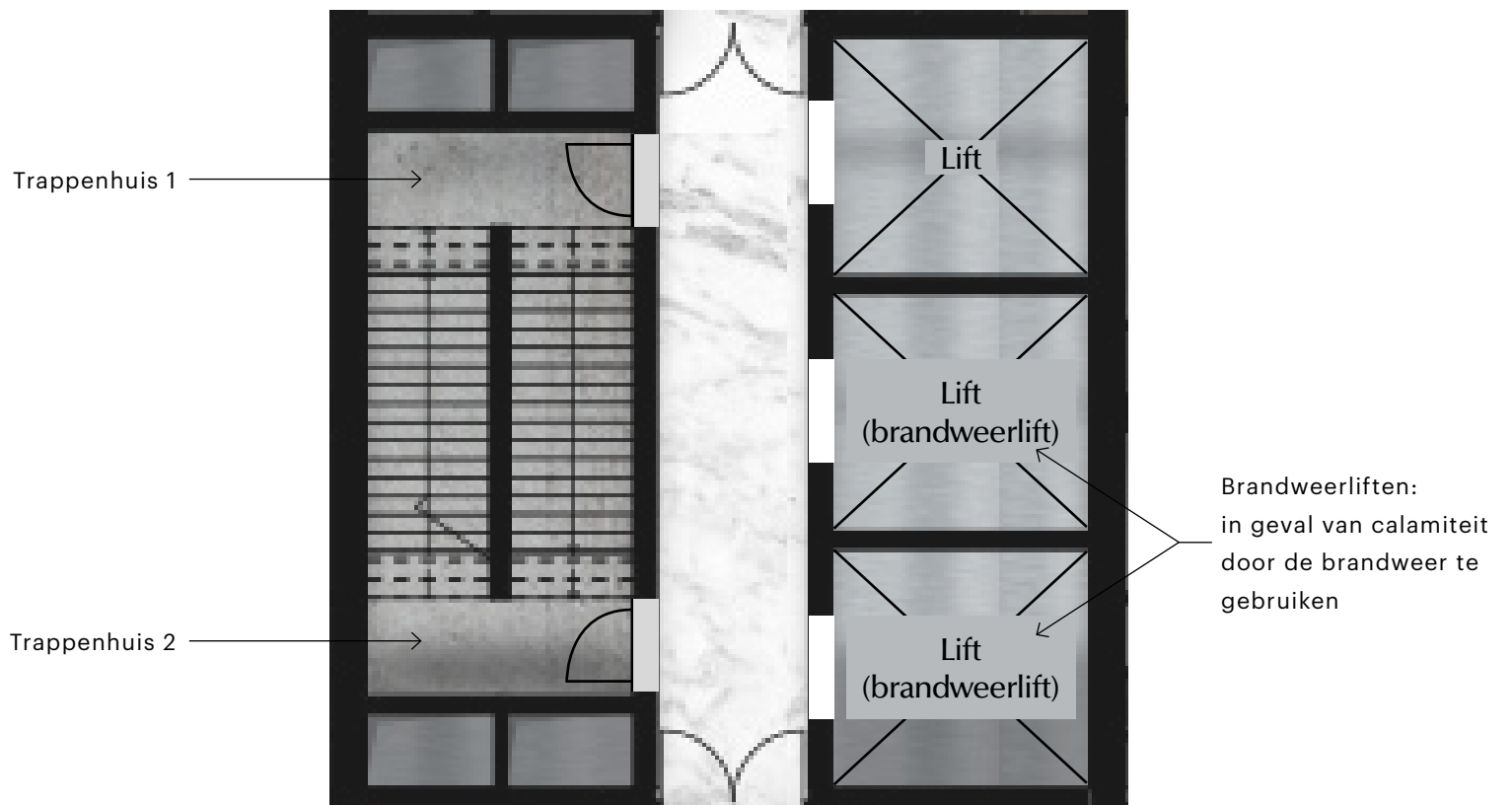
Extacte plek
AED wordt later
bepaald.

BRANDVEILIGHEID



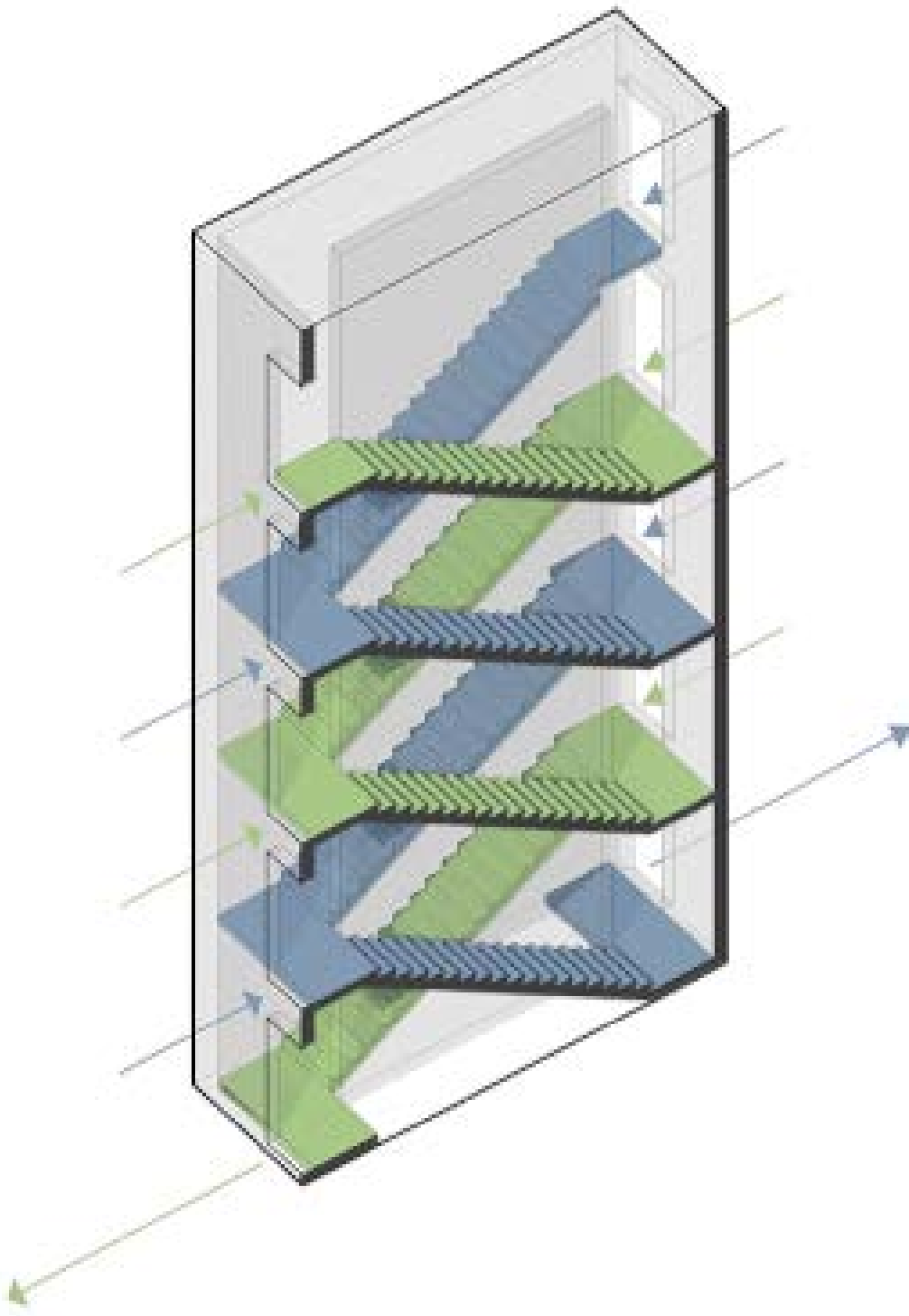
Het hele gebouw, inclusief de woningen, worden voorzien van sprinklers. Een sprinkler is een automatisch blussysteem waar water uitkomt zodra het brandalarm af gaat. Dit zorgt ervoor dat bewoners veilig kunnen vluchten wanneer er een brand is.

Sprinkler



*Kern woningen
Coolsingeltoren*

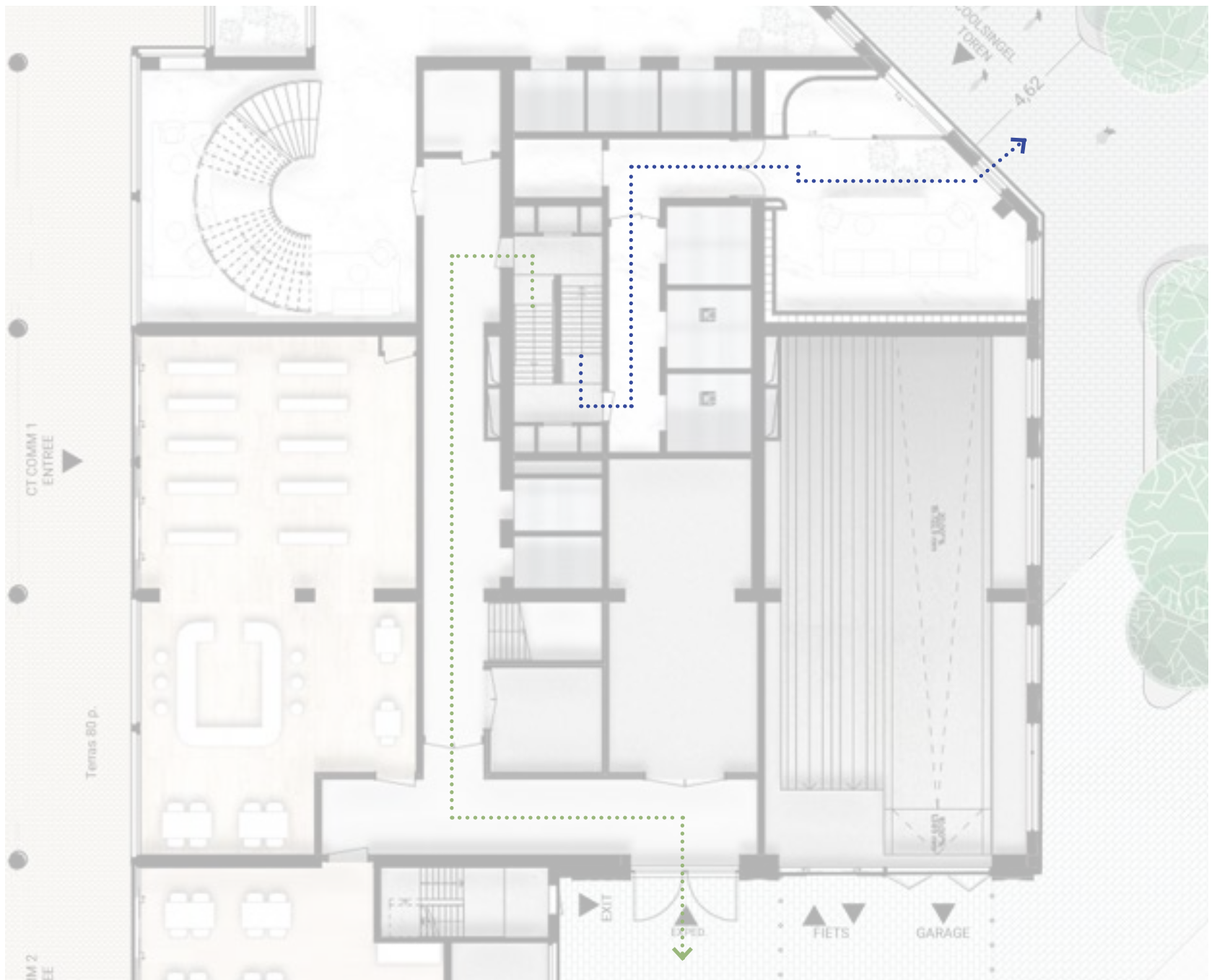
(BRAND)VEILIGHEID



Principe wokkeltrap

Vanaf de verdiepingen zijn er altijd twee vluchtroutes mogelijk, zodat er ten alle tijde veilig gevluht kan worden in het geval van een calamiteit.

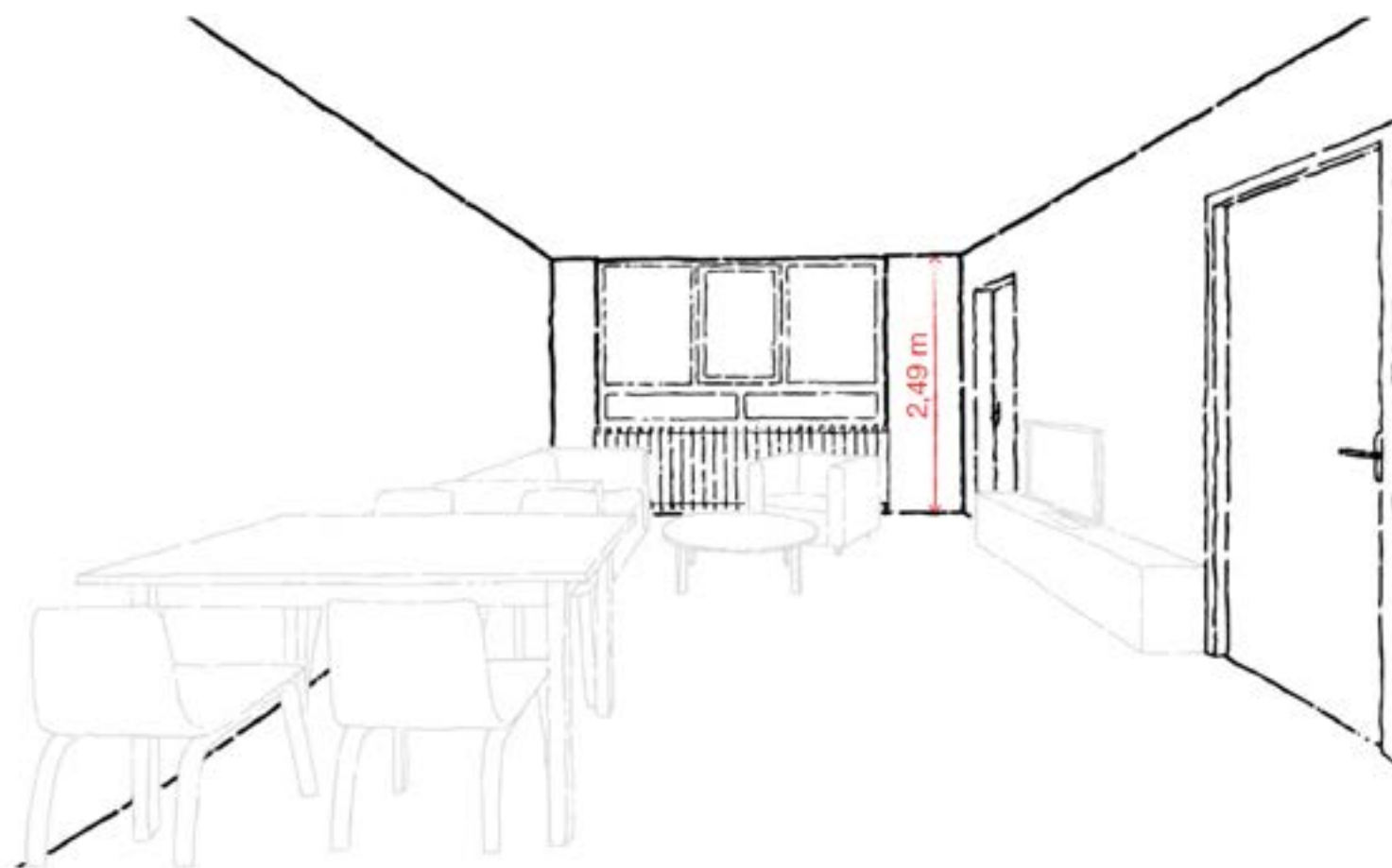
De woningen zijn bereikbaar door één van de drie beschikbare liften te gebruiken. Alle liften zijn geschikt voor het vervoeren van een brancard. Daarnaast zijn er ook een tweetal trappenhuizen om bij de woningen te komen. Tevens dienen deze als vluchttrappen in geval van calamiteit.



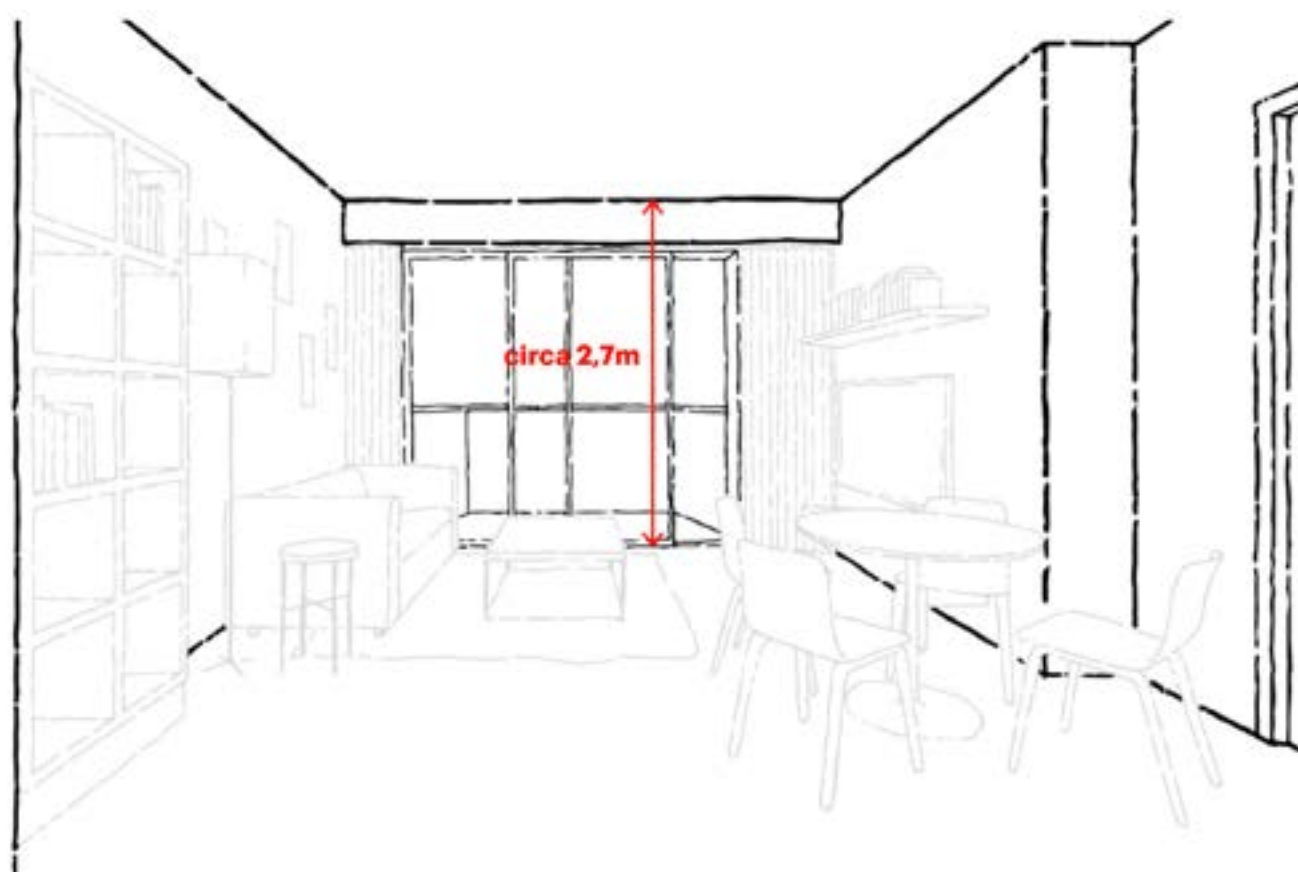
Plattegrond begane grond - vluchtroutes

VRIJE HOOGTE

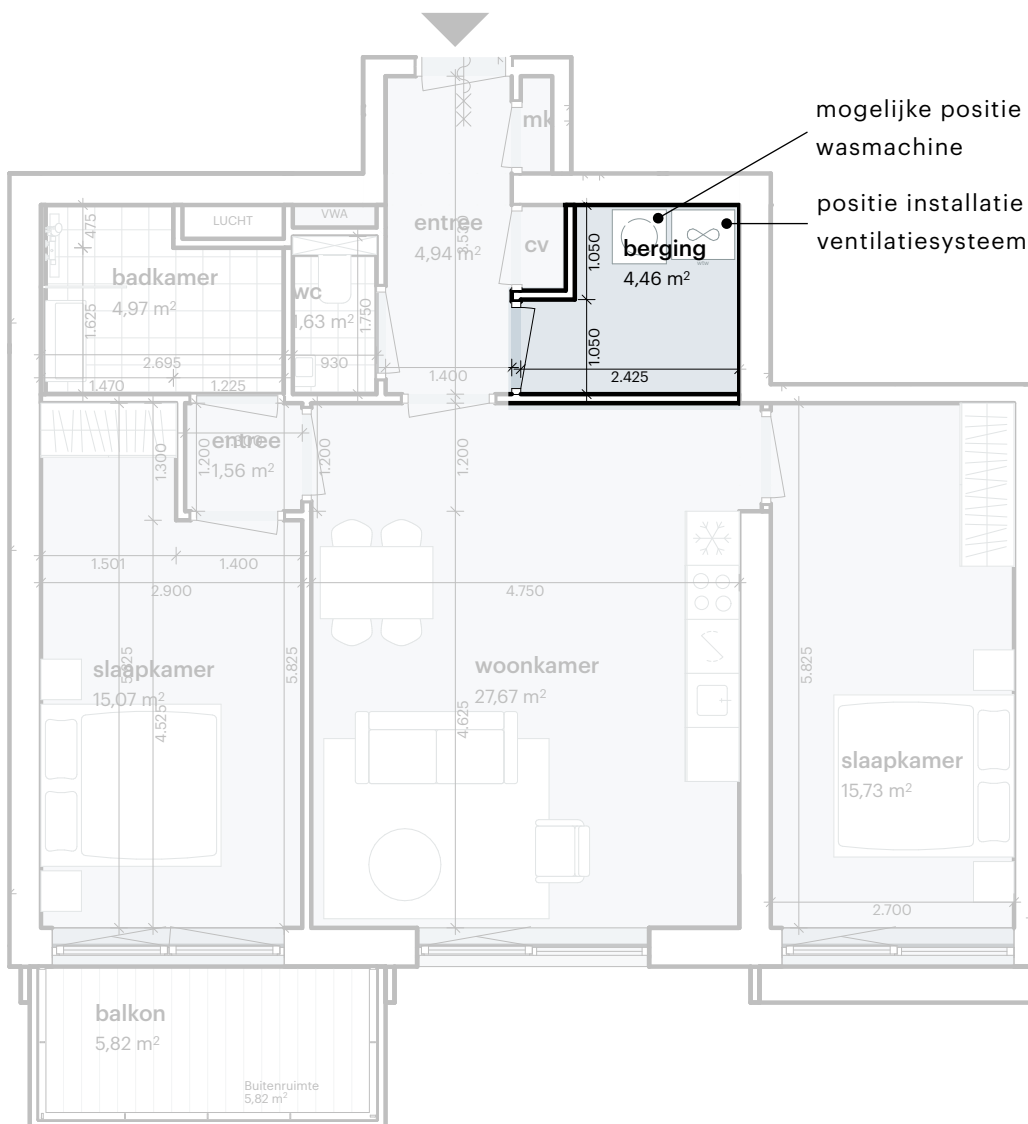
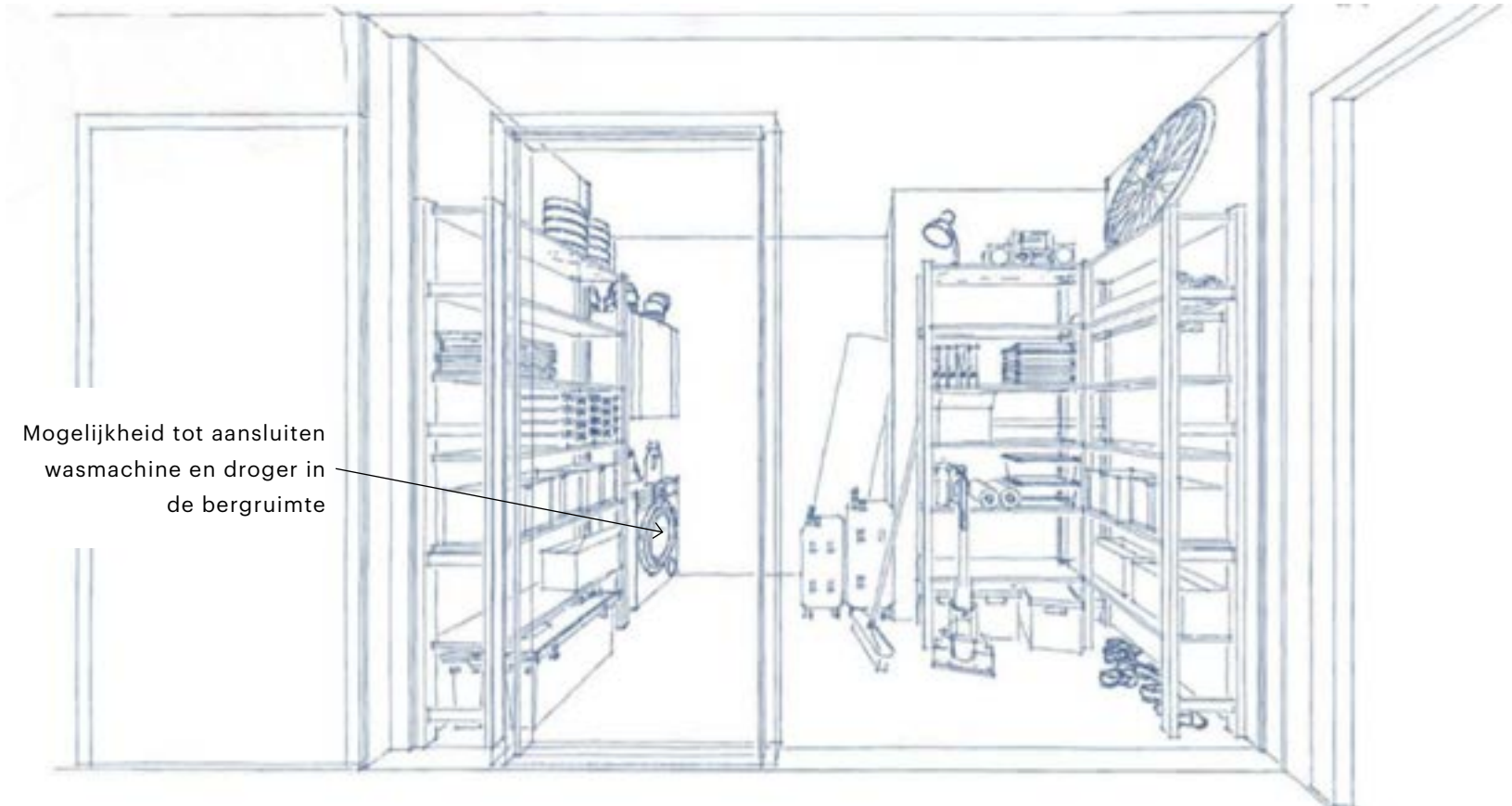
Huidig



Nieuw



BERGING



Elke woning beschikt over een interne berging inclusief aansluitingen voor een wasmachine en droger.

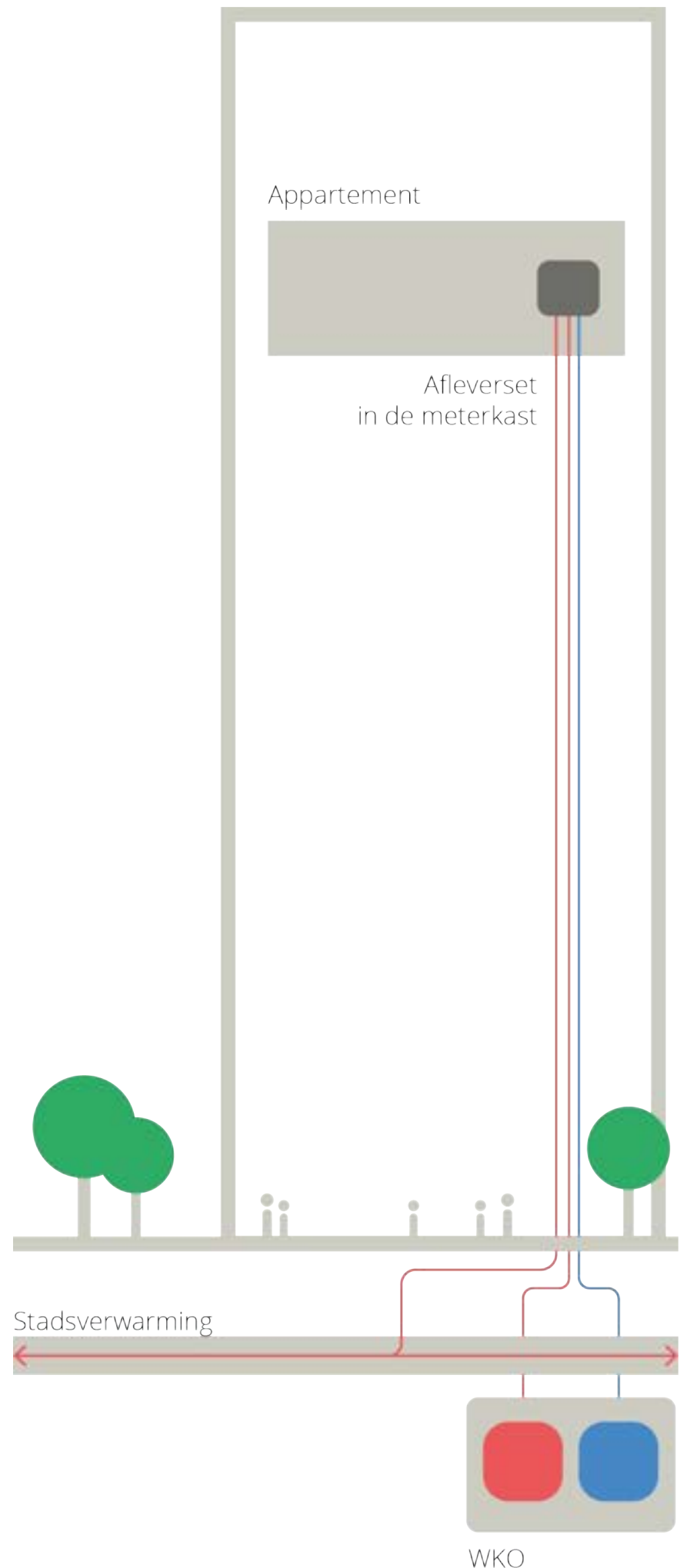
Rolstoelgeschikte woningen krijgen ook een wasmachineaansluiting in de badkamer.

DUURZAAMHEID EN ENERGIE

Verwarmen, koelen, douchen en afwassen, hoe werkt dat straks?

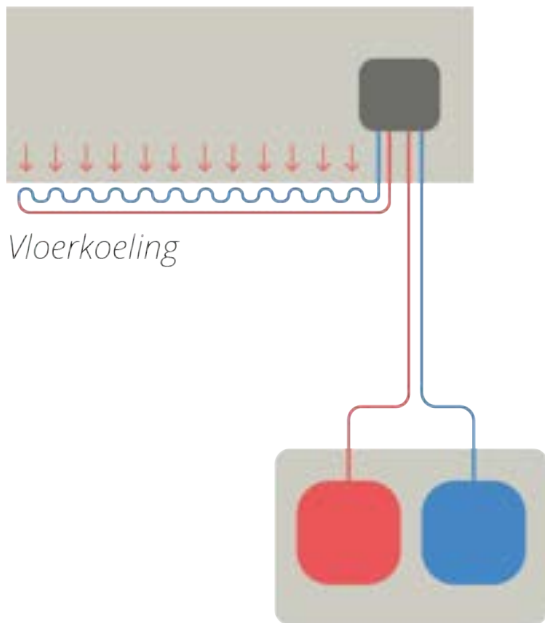
Uw nieuwe woning in de Coolsingeltoren heeft een andere manier om de woning te verwarmen. Ook wordt uw woning gekoeld en zijn er maatregelen genomen om de woningen energiezuiniger te maken. Wij vertellen u meer over deze drie onderwerpen:

- Het verwarmen en koelen van de woning
- Het verwarmen van het water uit de kraan
- Een duurzame woning om uw energieverbruik te verlagen



In deze afbeelding ziet u het appartement dat warm tapwater krijgt van de stadsverwarming en warmte en koeling vanuit de WKO.

Appartement



Vloerkoeling

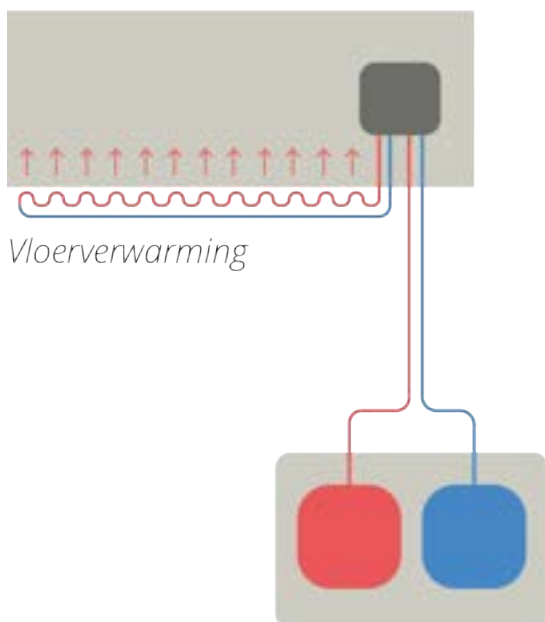
WKO

Het verwarmen en koelen van de woning

Alle gebouwen die onderdeel zijn van RISE worden verwarmd en gekoeld door een 'Warmte- en Koude Opslag' (WKO). De WKO bewaart kou in de winter en warmte in de zomer diep onder de grond.

Vloerverwarming en vloerkoeling zijn manieren om uw huis in de winter te verwarmen en in de zomer te verkoelen. Onder de vloer liggen buizen waar warm en koud water doorheen stroomt.

Appartement



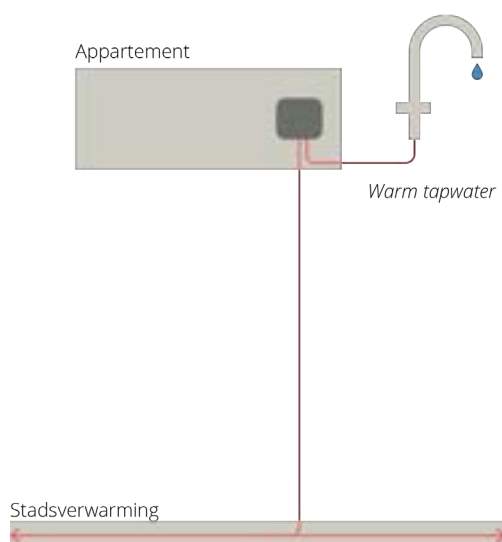
Vloerverwarming

WKO

In de Coolsingeltoren heeft u geen radiatoren meer. De warmte of koude komt uit de vloer, wat zorgt voor een gelijkmatige temperatuur in uw kamers. Radiatoren kunt u aanzetten egeven direct warmte, de woning warmt daarmee snel op. Een nadeel is dat ze minder zuinig zijn met energie. Vloerverwarming werkt gelijkmatiger en constanter, wat energiezuiniger is.

Let op: bij het kiezen van een nieuwe vloer dat deze geschikt is voor vloerverwarming.

Appartement



Warm tapwater

Stadsverwarming

Het verwarmen van het water uit de kraan

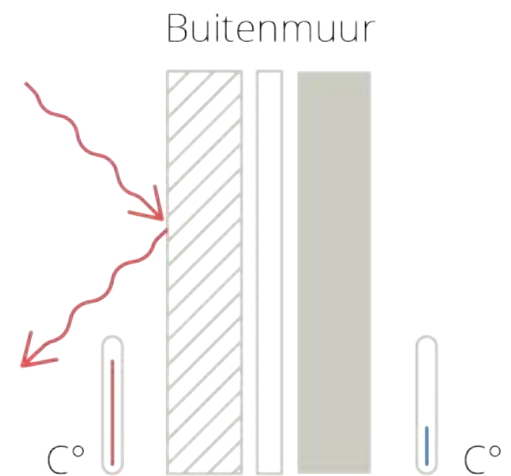
Warm water uit uw kraan krijgt u ook in de Coolsingeltoren via de stadsverwarming. Daar verandert niets aan.

Het duurzamer maken van uw woning om uw energieverbruik te verlagen

De woningen in de Coolsingeltoren worden gebouwd volgens de laatste normen van duurzaamheid. De woningen zijn bijna energieneutraal. Er zijn allerlei redenen waarom dit zo is, we lichten er graag twee toe die voor u te merken zijn:

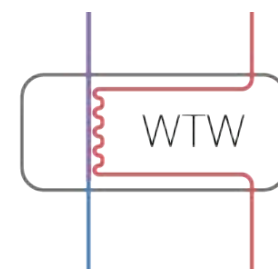
Een goed geïsoleerde buitenmuur

Het nieuwe gebouw is goed geïsoleerd. Zo zit er straks driedubbel glas in het kozijn en wordt er isolatie van hoge kwaliteit gebruikt. Door deze opbouw verliest de woning in de winter weinig warmte via de ramen of muren naar buiten en wordt de koude in de zomer binnengehouden. Er komt in de zomer weinig warme lucht naar binnen.



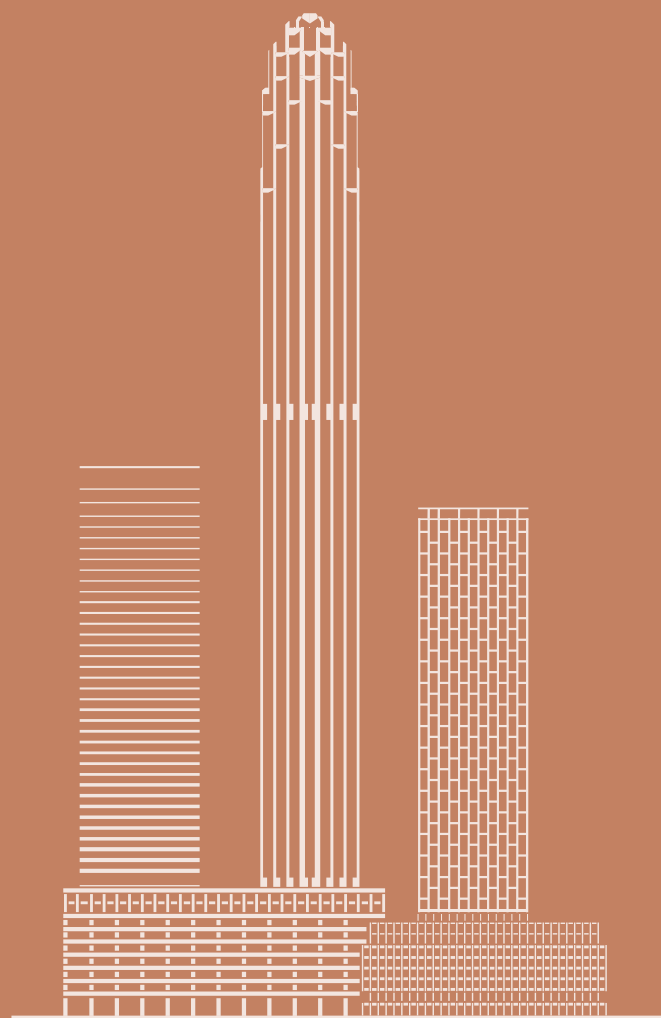
WarmteTerugWinning (WTW)

WarmteTerugWinning is een manier om de warmte van afgevoerde lucht of water opnieuw te gebruiken. Dit helpt om energie te besparen in uw woning. Dit wordt gebruikt bij de vloerverwarming. Je ziet de WTW niet terug in je huis, maar doet wel wat in het energieverbruik. De warmte uit de afgevoerde lucht wordt teruggewonnen en gebruikt om de verse lucht die binnenkomt te verwarmen.



In het kort:

Systeem / Seizoen	Zomer	Winter
Warmte- en Koudeopslag	In de zomer wordt de woning middels de vloerverwarming en de koude uit de winter gekoeld. De warmte wordt opgeslagen in de grond.	In de winter wordt de woning middels de vloerverwarming en de opgeslagen warmte uit de zomer verwarmd. De koude wordt opgeslagen in de grond.
Vloerverwarming en -koeling	In de zomer gaat er kouder water door de buizen. Hierdoor wordt de vloer gekoeld.	In de winter gaat er warm water door de buizen. Hierdoor wordt de vloer verwarmd.
Stadsverwarming	Stadsverwarming zorgt ervoor dat u warm water uit de kraan krijgt.	In de winter is er meer vraag naar verwarming. De stadsverwarming zorgt dan voor warm kraanwater.
Gevelisolatie met driedubbel glas	Het gebouw is goed beschermd tegen de warmte van buiten, waardoor uw huis minder snel opwarmt.	Er gaat weinig tot geen warmte naar buiten, waardoor u minder hoeft te verwarmen.
WarmteTerugWinning	De WTW zorgt ervoor dat u minder energie hoeft te gebruiken omdat de warmte die over blijft opnieuw kan worden gebruikt.	Het water in de leidingen hoeft minder te worden opgestookt tot de gewenste temperatuur doordat restwarmte opnieuw wordt gebruikt.



HAVENSTEDER

RED COMPANY

POWERHOUSE COMPANY